

[수원특례시]

□ 「제12회 수원시 중소기업인 대상」 모집

수원특례시
SUWON SPECIAL CITY

제12회 수원시
중소기업인 대상
추상기업 7모형

제12회 수원시 중소기업인 대상

★ ★ ★ ★ ★ ★ ★

- 신청기간 | **2026. 6. 1. ~ 6. 30.**
※ 2026. 6. 30. 우체국 접수 간까지 (업무시간 평일 09:00 ~ 18:00)
- 대상 | **[필수]** 공고일 기준 현재 3년 이상 수원 소재 중소기업 (본사 또는 공장) **[선택]** 제조업, 지식서비스산업, 문화콘텐츠산업, 수원시 기업 입주시설 입주기업
- 선정부문 | **6개** (경영혁신, 기술개발, 수출진흥, 창업 및 벤처, 일자리 창출, 노사화합)
- 선정인원 | **7명** (종합대상 1, 부문별 대상 6)
- 신청방법 | 방문 또는 우편접수 (수원시청 기업지원과)
※ 제출서류는 수원시청 홈페이지(www.suwon.go.kr) "수원소식 > 공고/고시/입법예고" 에서 다운로드  중소기업인 대상 신청 QR
- 문의 | 수원시청 기업지원과 ☎ **031 - 5191 - 2662**

[수상자 특전] * 유효기간: 시상일로부터 3년

- 현판 및 상장 수여(훈격: 수원시장), 3년간 수원시 우수기업으로 예우
- '제4회 수원시 기업인의 날(2026. 10. 20)' 기업 전시 부스운영(필수)
- 수원시 중소기업육성자금지원 이차보전 우대(2% → 2.5%)
- 해의박람회 참가 등 수원시 통상시책 신청 시 가점 부여(1회 10점)
- 수원시 중소기업지원시책 지원 시 우선권 부여
- 선정일 현재 지방세 체납이 없는 경우 세무조사 3년간 유예

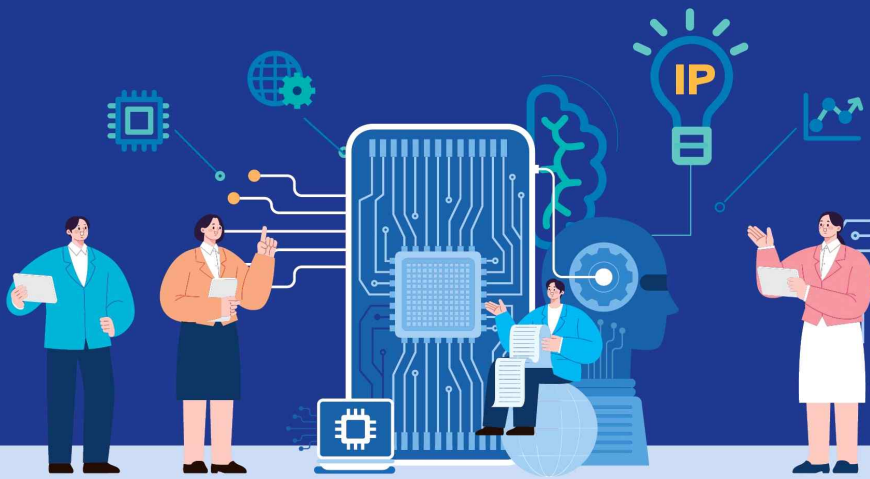
□ 2026년 2차 IP나래 프로그램 참여기업 모집

pms.ripic.org ●●

IP나래 프로그램

2026년 2차 지원 기업 모집

창업 기업에게 보유기술의 독점적 권리 도출을 지원하고 지식재산기반 경영을 위한 기술경영 융·복합 컨설팅을 제공하는 IP나래 프로그램 지원 기업을 다음과 같이 모집합니다.



지원대상

창업 후 7년 이내 또는 신산업분야 창업 10년 이내 중소기업

신청방법

- 신청기간 : 2026년 5월 6일(수) ~ 2026년 6월 4일(목)
- 신청방법 : 지역지식재산센터 사업관리시스템에서 신청(pms.ripic.org)

지원내용

창업기업의 IP 역량 강화를 위한 IP 기술경영 융·복합 컨설팅 제공



✓ (IP기술전략) 보유기술에 따라 유망기술 도출, IP 분쟁 예방 전략 제시, 강한 특허권 확보, 특허 포트폴리오 전략 제시, R&D 방향성 제시 등 맞춤형 기술컨설팅 제공



✓ (IP경영전략) IP 자산구축, IP 사업화 전략제시, 타 기관 지원사업 연계방안 제시 등 맞춤형 경영 컨설팅 제공

신청절차

- 현장실사** 서류 제출완료 기업 대상으로 보유기술 검토 등을 위한 컨설턴트 현장실사
- 1차 선정** 신청 기업이 작성한 간이키트 및 현장심사 결과를 반영하여 서류심사
- 2차 선정** 선정심의위원회 개최를 통한 최종심사
* 별도의 신청기업 발표심사는 없음

지원규모

25,000천원 이내(기업분담금 40%(현물 20%, 현금 20%))
※ 단, 전년도우매출기업, (예비)사회적기업, 청년기업, 여성기업, 장애인기업의 경우 기업분담금 비율은 현물25%, 현금15%

문의처

지역지식재산센터 대표번호 1661-1900



□ 제9회 전국동시지방선거 근로자 투표시간 보장 안내



제9회 전국동시지방선거

근로자의 투표시간은 법으로 보장됩니다

선거일 투표

6월 3일(수)
오전 6시 ~ 오후 6시

사전 투표

5월 29일(금) ~ 30일(토)
매일 오전 6시 ~ 오후 6시

근로자

근로자는 사전투표기간(5.29. ~ 5.30.)과 선거일(6.3.)에 모두 근무할 경우, 고용주에게 투표에 필요한 시간을 청구할 수 있습니다.



고용주

고용주는 근로자의 투표시간 청구가 있으면 이를 보장해 주어야 하고, 근로자가 투표하기 위하여 필요한 시간을 청구할 수 있다는 사실을 선거일 전 7일(5.27.)부터 선거일 전 3일(5.31)까지 인터넷누리집, 사보, 사내 게시판 등을 통해 알려야합니다.



근로자의 투표시간을 보장하지 않는 고용주에게는 1천만원 이하의 과태료가 부과됩니다.

□ 자원안보위기에 따른 차량5부제 동참 안내



자원안보위기 극복, 우리 함께 실천해요! 🌱

차량 2·5부제

함께해요!

오늘, 내 차가 쉬는 하루가
수원의 내일을 지킵니다.



차량 2·5부제



공공기관 2부제 참여 시

하루 원유 소비 절감

약 **2,083** 리터 ↓



민간 5부제 참여 시

하루 원유 소비 절감

약 **59,959** 리터 ↓



하루 원유 소비량 약 **62,042** 리터 절약!



※ 수원시 공공2부제 100%, 민간5부제 30% 참여 가정 / 1배럴 = 159L 적용

(원유 소비 비용 약 1억 2천만 원 절약)

🌱 5부제 참여로 얻는 경제적·환경적·사회적 효과 🌱



경제적 효과



가게 유류비 절감
주유비 부담 완화로
가게 경제에 도움



차량 유지·관리비 절감
타이어, 엔진오일 등 소모품 교체 감소로
차량 수명 연장



지역 경제 안정 효과
에너지 가격 급등 충격 완화,
물류·교통 비용 안정



공공 재정 부담 감소
도로 관리, 환경 정화 등
사회적 비용 절감



환경적 효과



온실가스 감축
탄소배출 감소로
탄소중립 실현에 기여



초미세먼지·질소산화물 저감
경유차 운행 감소로
초미세먼지, 질소산화물 저감



대기질 개선
매연 감소로 공기 질 향상,
도시 열섬현상 완화



에너지 절약 문화 확산
필요한 만큼만 사용하는
친환경 생활문화 정착



사회적 효과



교통 혼잡 완화
차량 통행량 감소로 정체 완화,
이동시간 단축



시민 건강 증진
대기오염 감소로 호흡기·심혈관 질환
위험 완화, 취약계층 보호



시민 연대 강화
에너지 위기 극복을 위한,
시민 참여와 공동체 의식 강화



대중교통 이용 활성화
버스·철도 이용 증가로 친환경 교통수단
활성화, 보행·자전거 이용 확대

주 1회 차량 휴식, 수원의 내일을 위한 작은 실천! 🌱



부제 요일에는
대중교통 이용해요



가까운 거리는
걸거나 자전거로



꼭 필요한 이동만
스마트하게



에너지 위기 극복,
수원시민이 함께합니다!

☑ 참여 방법

- 공공기관 2부제(의무) 및 민간 5부제(자율) 요일을 확인하고, 쉬는 날에는 대중교통, 자전거, 도보를 이용해 주세요.
- 공영주차장 이용 시 5부제를 준수해주세요.

우리도 작은 참여가

더 안전한 에너지 미래, 더 깨끗한 수원을 만듭니다.



수원특례시

□ 「수원기업 IR데이, 수원 판(PANN)」 8기 개최

○ 일 시 : 2026. 6. 10.(수) 14:00 ~

○ 장 소 : 수원시청 중회의실(별관 1층)

○ 참석대상 : 약 30명(IR선정기업 8개사, 투자사 및 유관기관 등)

※ 8기 선정기업 사전 통보 완료

○ 주요내용 : 투자심사 연계 IR피칭, 투자자 미팅 및 기업 네트워킹 등

○ 문 의 처 : 수원시 기업지원과 창업지원팀(☎031-5191-3148)

기업지원사업 정보 플랫폼

[수원특례시]

☆ 기업일자리 플랫폼
www.suwon.go.kr/recruit

[수원상공회의소]

☆ 홈페이지
www.suwoncci.or.kr

[경기도경제과학진흥원]

☆ 이지비즈
www.egbiz.or.kr

[경기벤처기업협회]

☆ 홈페이지
www.giva.or.kr

[경기신용보증재단]

☆ 홈페이지
www.gcgf.or.kr

[KOTRA 경기지원단]

☆ 홈페이지
www.kotra.or.kr