

## CONTENTS

<b>계획 요약</b>	006
<b>제1장 경관계획의 개요</b>	032
1.1 배경 및 목적	034
1.2 범위 및 내용	036
<b>제2장 조사 및 분석</b>	038
2.1 경관자원	040
2.2 도시공간구조	084
2.3 경관 관리 대상별 운영 현황	096
2.4 경관의식	102
2.5 관련 법규	106
2.6 관련 계획	112
<b>제3장 경관기본구상</b>	116
3.1 기본방향	118
3.2 경관미래상 및 추진전략 정비	120
<b>제4장 경관계획</b>	122
4.1 경관구조 계획	124
4.2 중점경관관리구역 계획	188
4.3 경관지구 계획	224
4.4 조망경관관리 계획	248
<b>제5장 야간경관계획</b>	268
5.1 계획의 개요	270
5.2 조사 및 분석	272
5.3 야간경관 기본구상	286
5.4 야간경관계획	290
<b>제6장 실행계획</b>	300
6.1 관련 법규 및 계획 연계 경관 관리	302
6.2 경관위원회	304
6.3 경관행정	317
6.4 경관사업 및 경관협정	318
6.5 수원 도시PD 제도 활용	347



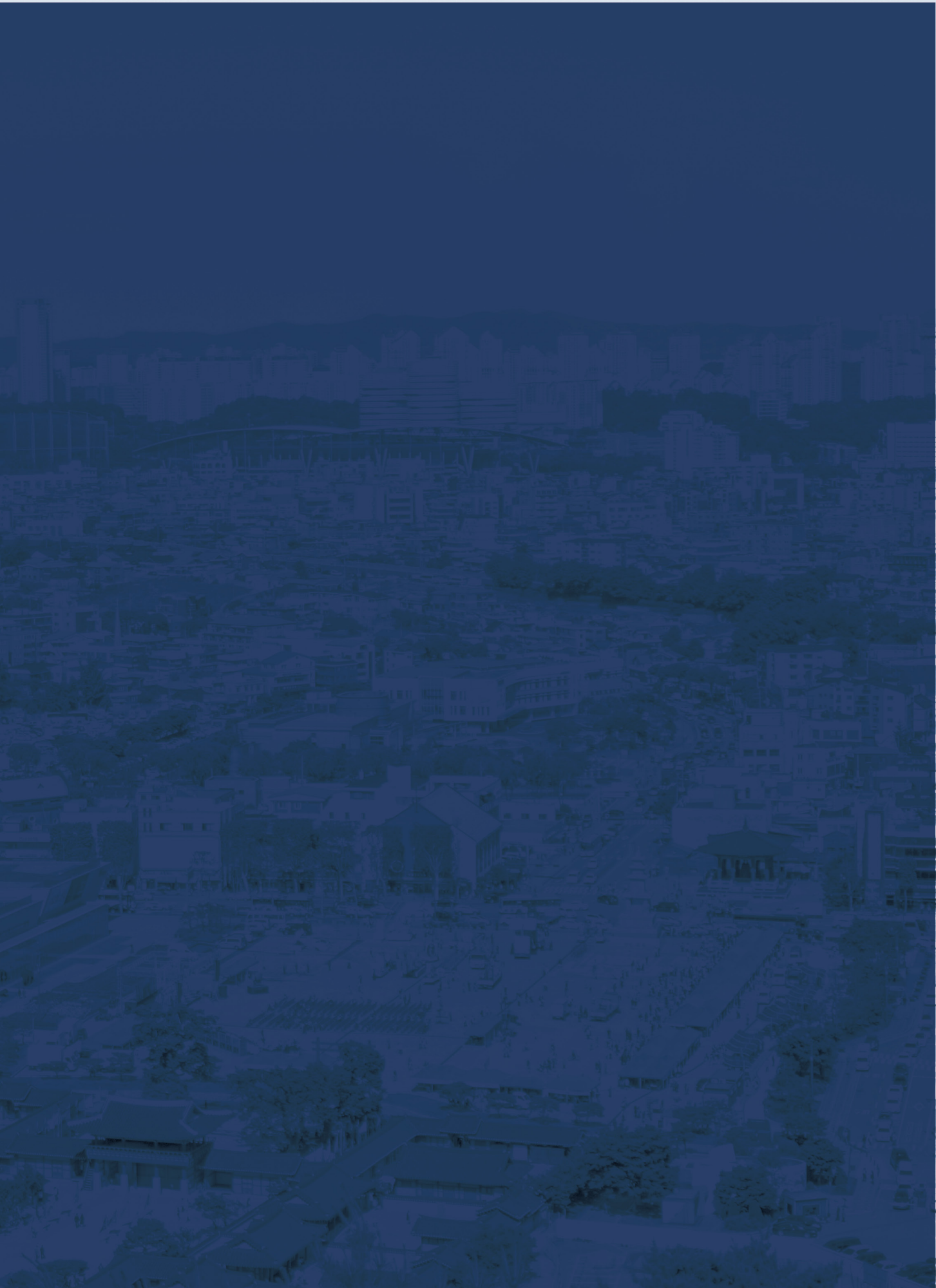


2030 SUWON CITYSCAPE MASTERPLAN  
2030 수원시 경관계획

# 계획 요약

- 01 개요
- 02 기본방향 및 목표
- 03 경관구조 계획
- 04 중점경관관리구역 계획
- 05 경관지구 계획
- 06 조망경관계획
- 07 야간경관계획
- 08 경관가이드라인
- 09 경관사업 및 경관협정
- 10 경관심의 및 자문 대상(안)





# 이 개요

경관계획은 지역의 자연경관 및 역사·문화경관, 도시·농산어촌의 우수한 경관을 보전하고, 훼손된 경관을 개선·복원함과 동시에 새로운 경관을 개성 있게 창출하기 위한 정책 방향, 기본구상 및 계획을 수립하고, 그 실행방안 등을 제시하는 지방자치단체의 자치적 법정계획이다.

본 계획은 「경관법」 제7조에 따라 2016년 수립된 수원시 경관계획이 제15조에 따른 경관계획의 정비 시기가 도래함에 따라 수립된 계획의 타당성을 재검토하여 정비하는 계획으로, 계획명은 목표연도를 병기하여 「2030 수원시 경관계획」으로 기재한다.

## I 배경 및 필요성

### 계획 재정비의 필요성

- 수원시 경관자원의 보전·관리 및 형성을 위한 장기적이고 실효성을 갖춘 체계적 경관정책 및 관리 방안을 마련하고,
- 경관형성 및 유도·관리를 위한 적용기준의 법적 근거 마련과 관리 체계를 구축하고자,
- 2016년에 수립한 법정 계획인 ‘수원시 경관계획’을 경관법 제15조(경관계획의 정비)에 따라 재정비하고자 한다.

### 법적 근거

- 경관법 제7조(경관계획의 수립권자 및 대상지역)
  - 관할구역에 대하여 경관을 보전·관리 및 형성하기 위한 계획(이하 “경관계획”이라 한다)을 수립하여야 한다.
- 경관법 제15조(경관계획의 정비)
  - 제7조에 따라 경관계획을 수립한 자는 5년마다 같은 조에 따른 경관계획에 대하여 그 타당성을 재검토하여 정비하여야 한다.

## I 계획의 범위

### 공간적 범위

- 수원시 전역 (121.09km<sup>2</sup>) 대상

### 시간적 범위

- 기준년도 2020년, 목표년도 2030년

### 내용적 범위

- 경관계획의 기본 방향 및 목표 설정
- 경관계획의 기본구상
- 중점경관관리구역 계획
- 경관지구 계획
- 조망경관계획
- 특정경관계획(야간경관계획)
- 경관가이드라인
- 실행계획



## 02 기본방향 및 목표

경관미래상은 정조대왕이 ‘집집마다 부자가 되고, 사람마다 화목하고 즐거운 수원’이 되길 바라며 수원에 남긴 ‘호호부실(戶戶富實) 인인화락(人人和樂)’의 문구를 차용하여,

수원시의 상징성을 제고하고 거주민의 자긍심을 고양하는 경관 미래상으로 정비한다.

호호부실, 인인화락하는 수원경관의 5대 경관 목표 실현을 위하여 7대 추진전략 20대 실행수단으로 정비하여 실천가능한 경관계획으로 정비한다.

### I 추진전략 및 실행수단

경관미래상	5대 경관 목표	7대 추진전략	20대 실행수단
<b>호호부실 수원경관</b> 품격있고 풍요로운 수원	<b>도시정체성 강화</b>	<b>01 수원화성 중심의 역사문화도시 위상 및 품격 향상</b>	① 수원중심 경관권역의 경관 관리 단위별 경관계획 정비 ② 상징경관축 및 능형차로 중점경관관리구역의 지속 관리 ③ 수원화성 중점경관관리구역 및 경관심의 대상 확대 ④ 특화경관지구 구역 경계 정비 제안 및 경관심의 대상 확대 ⑤ 경관활성화축 경관구조 설정
		<b>02 경기남부 사통팔달 관문도시의 이미지 제고</b>	⑥ 원도심 상업지역 중점경관관리구역의 지속 관리 ⑦ 고색역·오목천역 중점경관관리구역의 신규 설정 ⑧ 시가지경관지구 운용 방안 마련
		<b>03 녹지 연속성 확대 및 친수(水) 경관 관리·형성</b>	⑨ 녹지 경관축·경관거점의 지속 관리 ⑩ 수변경관축·경관거점의 지속 관리 ⑪ 서호 중점경관관리구역의 지속 관리 ⑫ 자연경관지구 운용방안 마련 및 경관심의 대상 확대
	<b>자연친화성 증진</b>	<b>04 역사문화·산림·수변 조망경관 관리 및 조망대상 가치 향상</b>	⑬ 수원 20 View plan 조망경관계획 수립
		<b>05 생활경관 쾌적성 및 편의성 증진 지원</b>	⑭ 시민이 원하는 생활경관 속 경관 지원사업(안) 마련 ⑮ 수원화성 경기문화야경 명소 지속 활성화 및 빛의 클러스터 강화
<b>인인화락 수원경관</b> 화목하고 즐거운	<b>문화경관 활성화</b>	<b>06 문화경관 활성화</b>	⑯ 지속가능한 에너지 자립형 공공공간 구축 및 아름다운 밤 산책 야경 형성 ⑰ 역세권 및 대학로 중심의 문화·예술이 넘치는 야간 경관 형성 ⑱ 밤길 안심 빛 환경 조성 지원 확대 및 지속 관리
		<b>07 시민 참여 유도 경관 행정 강화</b>	⑲ 경관협정 활성화 방안 마련 ⑳ 경관 행정 및 의식 강화 사업(안) 마련
	<b>시민체감 경관 형성</b>		

# 03 경관구조 계획

## I 경관권역

도시개발 및 도시정책 흐름과 같이하는 경관계획 수립을 위하여 수원시 도시기본계획 생활권과 일체화하여 경관권역을 변경한다.

구분	기정	변경
계획도		
분류	동부시가지 경관권역	동수원 경관권역
	서부시가지 경관권역	서수원 경관권역
	중심시가지 경관권역	남수원 경관권역
	자연 생태 경관권역	북수원 경관권역
	역사 문화 경관권역	수원중심 경관권역

## I 경관축

녹지경관축, 수변경관축, 상징경관축은 기정계획을 연계하여 반영한다.

도시개발 및 도시정책 흐름과 같이 하는 경관계획 수립을 위하여 도로, 철도축은 경관 지원 및 개선이 집중적으로 필요한 수원시 도시 기본계획 도시구조와 연계하여 경관활성화축으로 정비한다.

구분	기정	변경
계획도		
분류	녹지 경관축	녹지 경관축
	수변 경관축	수변 경관축
	도로 경관축	경관활성화축
	철도 경관축	상징 경관축
	상징 경관축	

# I 경관거점

기정 경관계획의 유형 분류를 유지하되, 신설 자원(공공시설 경관거점 등)을 추가한다.

구분	기정	변경		
계획도				
분류	자연 경관거점	녹지 경관거점	자연 경관거점	녹지 경관거점
	자연 경관거점	수변 경관거점	자연 경관거점	수변 경관거점
	역사문화 경관거점		역사문화 경관거점	
	진입 경관거점		진입 경관거점	
	공공시설 경관거점		공공시설 경관거점	

# I 경관구조 계획 체계

경관 관리 대상(경관축/경관거점)을 경관 보전·관리·정비·유도·형성하기 위하여, 각 대상별 경관 실행 목표 및 과제, 자원별 유도적 경관 방침, 제도적 실행수단과 연계하여 경관권역별 통합 계획으로 수립한다.



# 04 중점경관관리구역 계획

## I 관련 지구·구역 연계 구역계 정비 및 경관 관리 대상 정비



### 개요

구분	내용
위치	· 서둔동, 화서동 일원
면적	· 약 1.46km <sup>2</sup>
주요 경관자원	· 여기산, 서호, 서호천, 향미정, 서호수문

**경관계획**

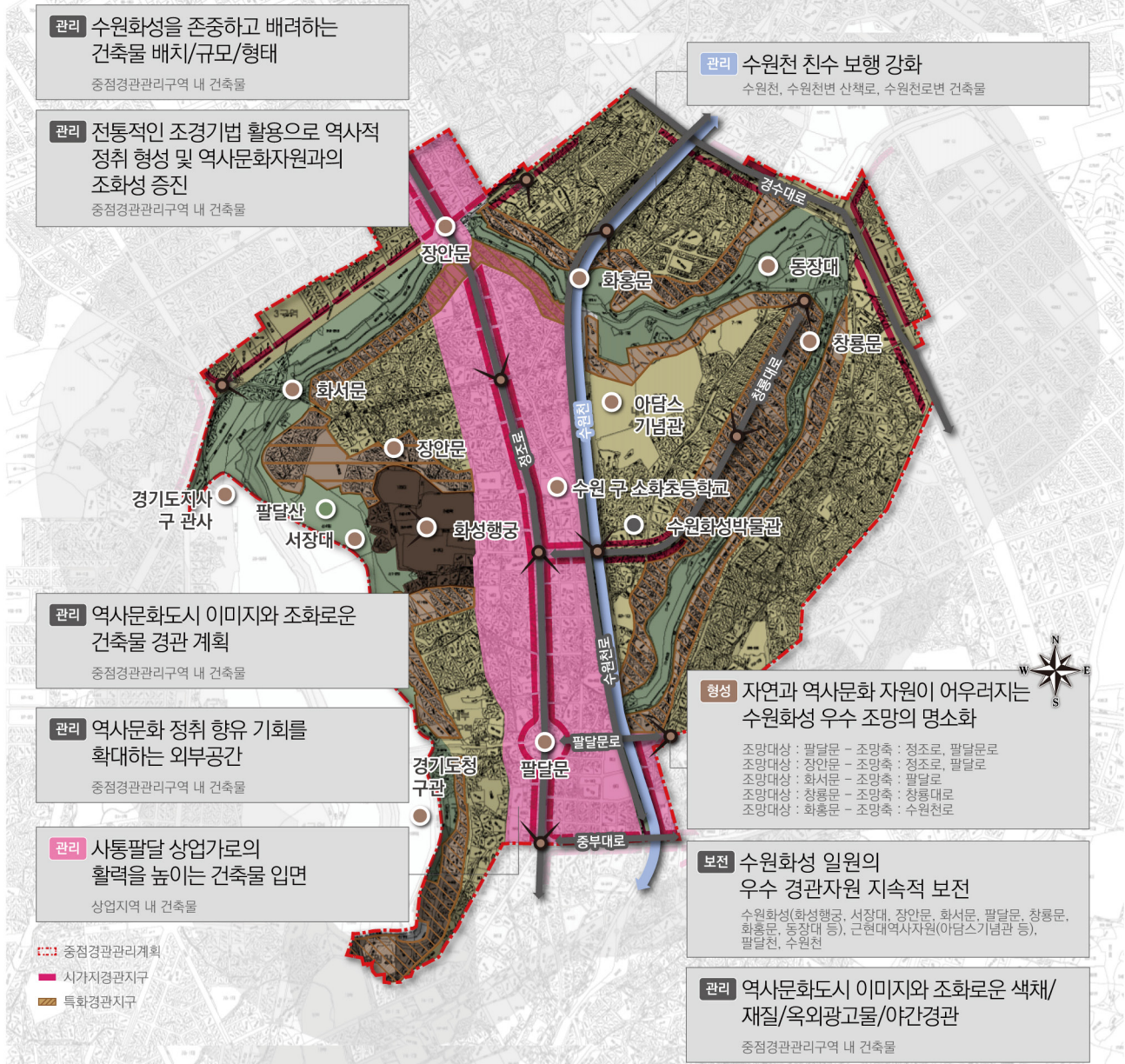
구분	경관계획		
목표	<ul style="list-style-type: none"> <li>· 자연과 역사문화가 어우러진 서수원의 경관거점 형성</li> <li>· 서호의 옛 명소성 회복 및 수원팔경 서호낙조 조망 보호</li> </ul>		
기본방향	보전	<ul style="list-style-type: none"> <li>· 서호 일원의 우수 경관자원 지속적 보전</li> <li>· 서호의 역사문화성과 자연성이 우수한 조망경관 보호</li> </ul>	여기산, 서호, 서호천, 향미정 서호, 서호수문, 향미정
	관리	· 여기산과 서호-서호천의 자연 풍경을 향유하는 건축물 경관계획	중점경관관리구역 내 건축물 전 대상
	형성	· 서호천-여기산공원-우장춘박사묘-선사유적지-서호-국립농업 박물관 보행 연결 네트워크 강화	여기산 산책로, 여기산공원, 서호, 서호산책로, 수성로, 구운공원 등
	개선	<ul style="list-style-type: none"> <li>· 친환경도시 이미지를 강화하는 화서역 일원 경관 개선</li> <li>· 주야간 보행환경 개선</li> </ul>	화서역, 덕영대로 화산지하차도, 서둔지하차도

**실행계획**

구분	실행계획
경관심의	· 중점경관관리구역 내 건축하는 5층 이상 건축물
지구단위계획 연계	· 서호 지구단위계획 정비 시 경관 부분 계획 또는 경관 관련 지침에 중점경관관리구역의 경관계획 및 경관 가이드라인의 내용 연계 반영
경관사업 및 경관 협정	· 문화 이음 풍경 만들기 사업 - 향미정 서호 낙조 조망경관 복원 사업



## 수원화성 중점경관관리구역



### 개요

구분	내용
위치	· 영화동, 연무동, 팔달로1가, 팔달로2가, 팔달로3가, 남창동, 영동, 남수동, 매향동, 북수동, 신평동, 장안동, 교동, 화서동, 지동, 우만동 일원
면적	· 2.24km <sup>2</sup>
주요 경관자원	· 수원화성(화성행궁, 서장대, 장안문, 화서문 등), 근현대역사자원(아담스기념관 등), 팔달산, 수원천

**경관계획**

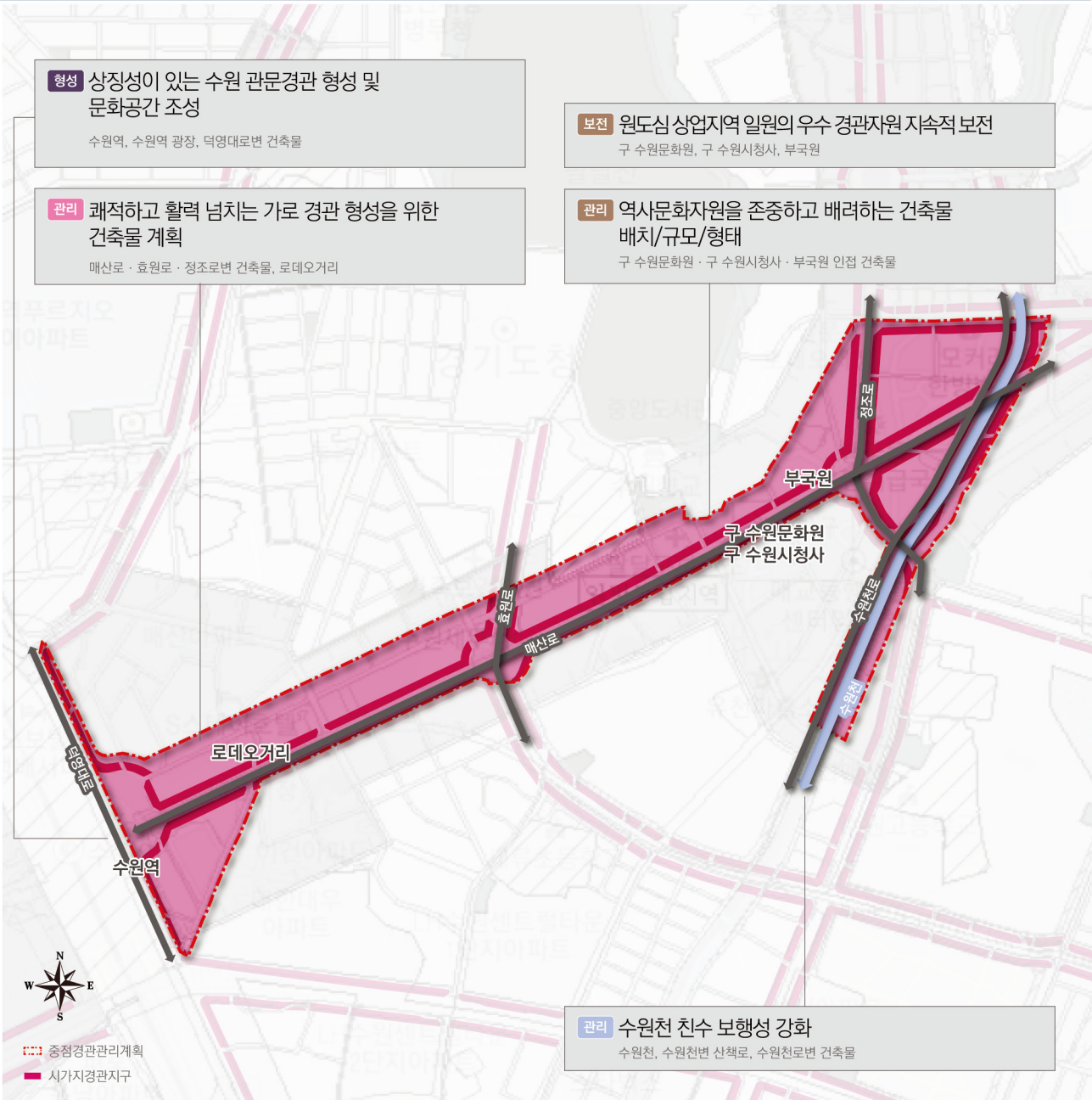
구분	경관계획		
목표	<ul style="list-style-type: none"> <li>· 역사적 상징성을 제고할 수 있는 경관 창출</li> <li>· 수원화성을 중심으로 명소 공간 창출</li> </ul>		
기본방향	보전	<ul style="list-style-type: none"> <li>· 수원화성 일원의 우수 경관자원 지속적 보전</li> <li>· 자연과 역사문화 자원이 어우러지는 수원화성 우수 조망의 명소화</li> </ul>	수원화성(화성행궁, 서장대, 장안문, 화서문, 팔달문, 창룡문, 화홍문, 동장대 등), 근현대역사자원 (아담스기념관 등), 팔달산, 수원천
	관리	<ul style="list-style-type: none"> <li>· 수원화성을 존중하고 배려하는 건축물 계획</li> <li>· 역사문화도시 이미지와 조화로운 건축물 경관계획</li> <li>· 역사문화 정취 향유 기회를 확대하는 외부공간</li> </ul>	중점경관관리구역 내 건축물
		<ul style="list-style-type: none"> <li>· 전통적인 조경기법 활용으로 역사적 정취 형성 및 역사문화자원과의 조화성 증진</li> </ul>	
		<ul style="list-style-type: none"> <li>· 수원천 친수 보행 강화</li> </ul>	수원천, 수원천변 산책로, 수원천로변 건축물
		<ul style="list-style-type: none"> <li>· 사통팔달 상업가로의 활력을 높이는 건축물 경관계획</li> </ul>	상업지역 내 건축물
	형성	<ul style="list-style-type: none"> <li>· 자연과 역사문화 자원이 어우러지는 수원화성 우수조망의 명소화</li> </ul>	팔달문, 장안문, 화서문, 창룡문, 화홍문의 조망대상별 조망축

**실행계획**

구분	실행계획	
경관심의	<ul style="list-style-type: none"> <li>· 최대개발규모(수원화성 지구단위계획)를 초과하는 건축물 전 대상</li> <li>· 불허용도 공통 부문(수원화성 지구단위계획)의 건축물 전 대상</li> <li>· 수원천에 면하는 건축물 전 대상</li> <li>· 주요 도로 경계에 면하는 건축물 전 대상 (경수대로, 수원천로, 정조로, 창룡대로, 팔달문로)</li> </ul>	
지구단위계획 연계	<ul style="list-style-type: none"> <li>· 수원화성 지구단위계획 정비 시 경관 부분 계획 또는 경관 관련 지침에 중점경관관리구역의 경관계획 및 경관가이드라인의 내용 연계 반영</li> </ul>	
경관지구 연계	<ul style="list-style-type: none"> <li>· 특화경관지구</li> </ul>	
경관사업 및 경관협정	<ul style="list-style-type: none"> <li>· 문화 이음 풍경 만들기 사업                         <ul style="list-style-type: none"> <li>- 수원화성 야간 보행 환경 개선 사업</li> </ul> </li> </ul>	

# I 관련 지구·구역 연계 구역계 정비 및 경관 관리 대상 유지

## 원도심 상업지역 중점경관관리구역



### 개요

구분	내용
위치	· 팔달로3가, 영동, 중동, 구천동, 교동, 매교동, 매산로1가, 매산로2가, 매산로3가, 지동, 인계동 일원
면적	· 0.49km <sup>2</sup>
주요 경관자원	· 구 수원문화원, 구 수원시청사, 부국원,

**경관계획**

구분	경관계획		
목표	<ul style="list-style-type: none"> <li>· 원도심상업지역 경관 특성을 반영한 상징성 있는 경관 연출</li> <li>· 특색 있고 활력 넘치는 가로경관 형성</li> </ul>		
기본방향	보전	<ul style="list-style-type: none"> <li>· 원도심 상업지역 일원의 우수 경관자원 지속적 보전</li> <li>· 역사문화자원을 존중하고 배려하는 건축물 계획</li> </ul>	구 수원문화원, 구 수원시청사, 부국원, 구 수원문화원·구 수원시청사·부국원 인접 건축물
	관리	<ul style="list-style-type: none"> <li>· 쾌적하고 활력 넘치는 가로 경관 형성을 위한 건축물 계획</li> <li>· 수원천 친수 보행성 강화</li> </ul>	매산로·효원로·정조로변 건축물, 로데오거리 수원천, 수원천변 산책로, 수원천로변 건축물
	형성	<ul style="list-style-type: none"> <li>· 상징성이 있는 수원 관문경관 형성 및 문화공간 조성</li> </ul>	수원역, 수원역 광장, 덕영대로변 건축물

**실행계획**

구분	실행계획	
경관심의	<ul style="list-style-type: none"> <li>· 주요 도로 경계에 면하는 필지에 건축하는 건축물 전 대상 (정조로, 매산로, 덕영대로, 중부대로)</li> <li>· 수원천로(지동교~매교) 도로 경계에 면하는 필지에 건축하는 건축물 전 대상</li> </ul>	
경관지구 연계	<ul style="list-style-type: none"> <li>· 시가지경관지구</li> </ul>	
경관사업 및 경관협정	<ul style="list-style-type: none"> <li>· 문화 이음 풍경 만들기 사업</li> <li>- 특화가로 경관 활성화 사업</li> </ul>	



# I 구역계 및 경관 관리 대상 유지

## 능행차로 중점경관관리구역



### 개요

구분	내용
위치	· 능행차로(경수대로, 장안로346번길, 장안로, 송정로, 정조로)
면적	· 0.76km <sup>2</sup>
주요 경관자원	· 지지대비, 노송지대, 만석거, 수원화성

**경관계획**

구분	경관계획	
목표	· 능행차로의 역사적 상징성 제고 및 경관적 연속성 확보	
기본방향	보전	· 능행차로의 역사문화적 진출입관문 경관의 보호 경수대로-장안로346번길 (지지대비, 노송지대)
	관리	· 역사적 관문도로 경관을 형성하는 건축물 계획 · 전통적인 조경기법 활용으로 역사적 정취 형성 및 역사문화자원과의 조화성 증진 능행차로변 건축물
	형성	· 수원의 상징적 진출입 관문 경관 형성 경수대로-장안로346번길, 정조로

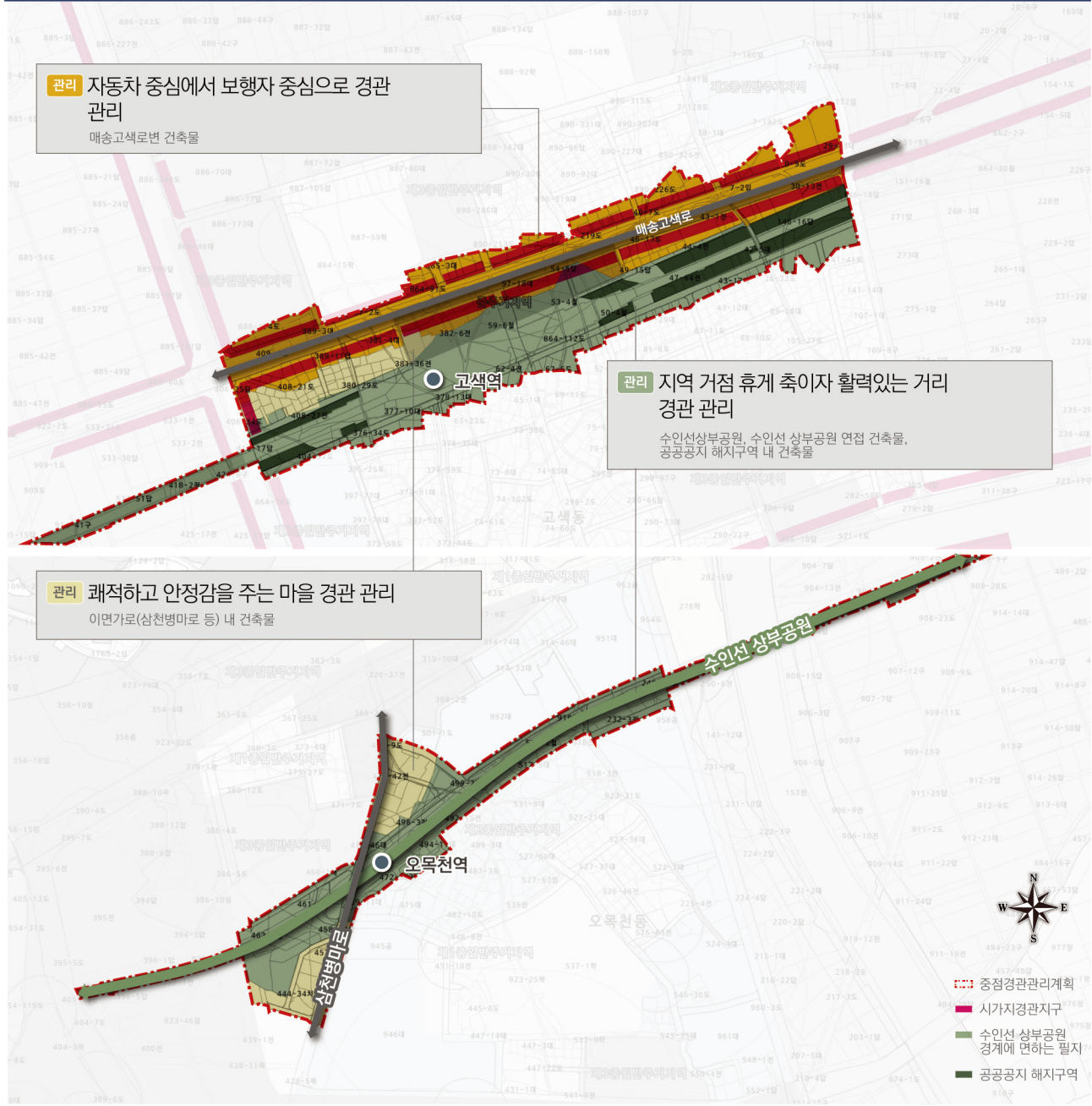
**실행계획**

구분	실행계획
경관심의	· 주요 도로(경수대로, 장안로346번길, 장안로, 송정로) 경계에 면하는 필지에 조성하는 5층 이상 건축물 · 정조로(운동장사거리~매교삼거리) 도로 경계에 면하는 필지에 조성하는 건축물 전 대상 · 정조로(매교삼거리~수원시 남측경계) 도로 경계에 면하는 필지에 조성하는 5층 이상 건축물
경관지구 연계	· 시가지경관지구
경관사업 및 경관협정	· 문화 이음 풍경 만들기 사업 - 정조대왕 능행차로 상징경관 형성 사업



# I 경관 변화도가 높은 장소의 중점경관관리구역 신규 설정

## 고색역 · 오목천역 중점경관관리구역



**관리** 자동차 중심에서 보행자 중심으로 경관 관리  
매송고색로변 건축물

**관리** 지역 거점 휴게 축이자 활력있는 거리 경관 관리  
수인선상부공원, 수인선 상부공원 연접 건축물, 공공공지 해지구역 내 건축물

**관리** 쾌적하고 안정감을 주는 마을 경관 관리  
이연가로(삼천병마로 등) 내 건축물

### 개요

구분	내용
위치	· 고색동, 오목천동
면적	· 약 0.7km <sup>2</sup>
주요 경관자원	· 수인선 상부공원

**경관계획**

구분	경관계획	
목표	· 신설 지하철 역사 및 상부공원과 조화로운 역세권 도심 미관 형성	
기본방향	관리	· 자동차 중심에서 보행자 중심으로 경관 전환 및 관리 · 지역 거점 휴게 축이자 활력 있는 거리 경관 관리 · 쾌적하고 안정감을 주는 마을 경관 관리
		매송고색로변 건축물
		수인선 상부공원, 연접 건축물, 공공공지 해지구역 내 건축물 이면가로 (삼천병마로 등) 내 건축물

**실행계획**

구분	실행계획
경관심의	· 공공공지 해지구역 건축물 전 대상 · 수인선 상부공원 경계에 면하는 건축물 전 대상
경관지구 연계	· 시가지경관지구



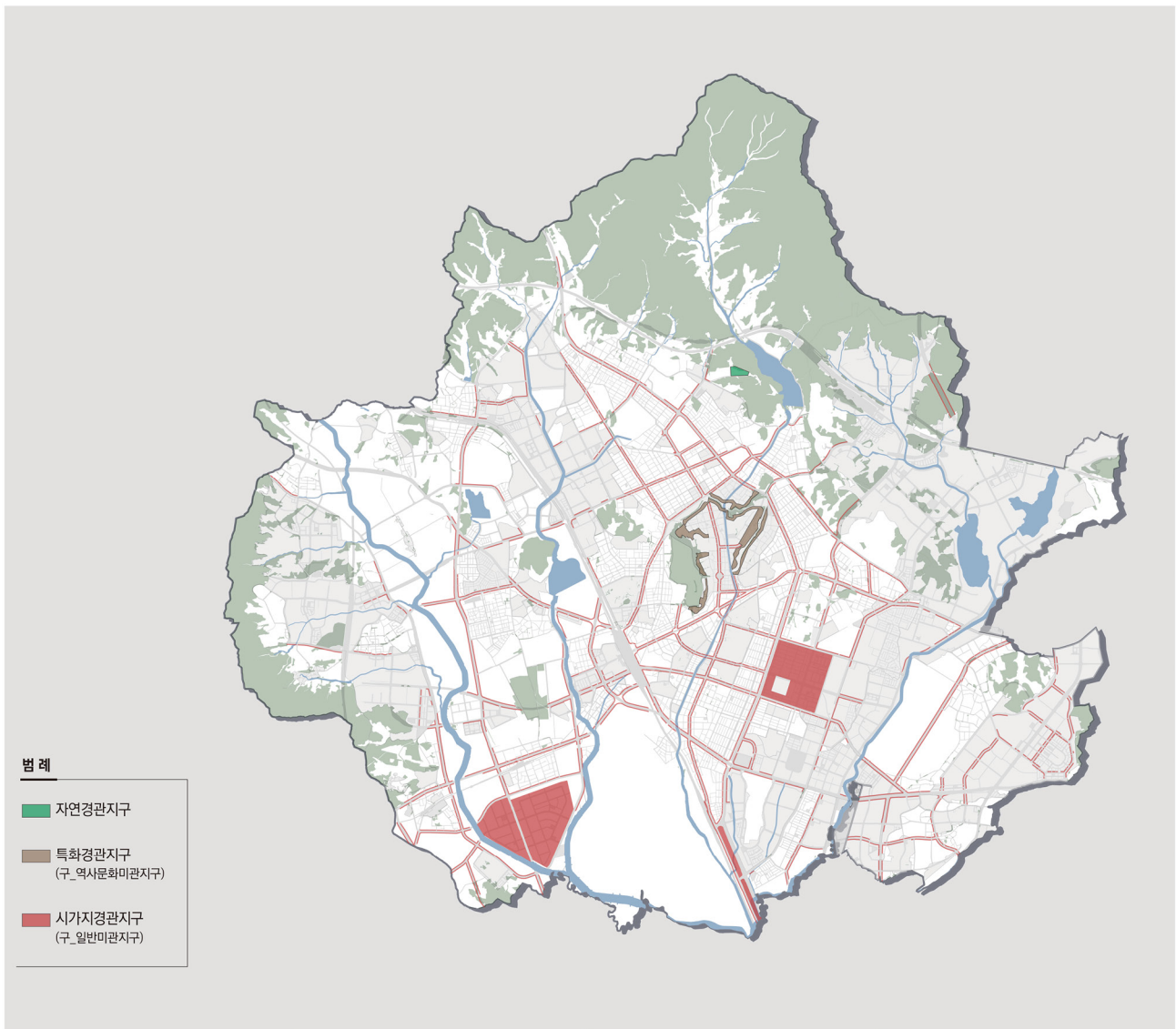
# 05 경관지구 계획

## I 개요

### 현안

국계법 개정에 따라 미관지구와 경관지구가 자연경관지구, 특화경관지구, 시가지경관지구로 통합된 정비사항을 반영한다.

「수원시 도시계획조례」를 통한 행위 제한과 연계하여 「수원시 경관조례」에 따른 경관심의 대상을 정비하고, 경관심의의 운영 및 지구 지정 목적의 실현을 위하여 경관지구 유형별 경관 가이드라인을 마련한다.



구 분	개소	면적(m <sup>2</sup> )	비 고
자연경관지구	1	33,360	광교산 하단부 GB 일원
특화경관지구 (구 역사문화미관지구)	1	416,580	화성성곽 내부 및 주변
시가지경관지구 (구 일반미관지구)	73	5,038,734	기존 시가지 대로변
계	75	5,488,674	-

# I 계획 및 가이드라인

## 목표 및 구성 체계

경관지구	자연경관지구	특화경관지구	시가지경관지구
경관목표	수원시 내 우수한 산림, 구릉지, 숲 등 자연경관의 보전 및 난개발 방지	수원화성의 역사성과 문화적 특색을 보호하는 경관관리	수원시 주요 시가지 내 쾌적하고 활기찬 도시 가로경관 보호 및 관리
공동 가이드라인 (목적별)	건축물 배치/규모/형태, 외부공간, 색채 및 재질, 옥외광고물, 야간경관	(*수원화성 중점경관 관리구역 연계 관리)	건축물 배치/규모/형태, 외부공간, 색채 및 재질, 옥외광고물, 야간경관
특별 가이드라인			(*능행차로 중점경관 관리구역 연계 관리) 오피스형,복합형 등 고층건축물의 경우

## I 경관심의 대상

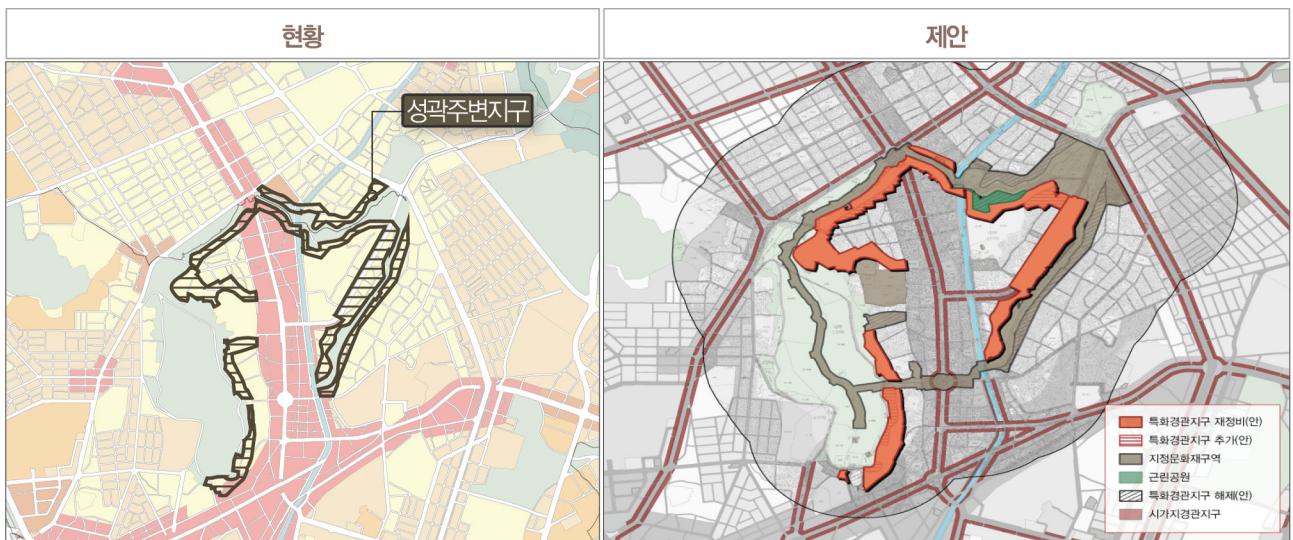
구분	기정	변경
자연 경관지구		3층 미만 건축물 제외
특화 경관지구	5층 이상 건축물	3층 미만 건축물 제외
시가지 경관지구		5층 미만 건축물 제외

## I 특화경관지구 정비 제안

수원시 특화경관지구는 역사·문화적 가치 보존을 목표로 수원화성 문화재 관련 구역과 밀접한 관련을 지니고 있다.

특화경관지구와 문화재구역, 현상변경 허가기준 구역과의 공간적 역할 분담과 행위제한, 허가, 심의 등에 의한 관리수단의 효율성을 고려하여 특화경관지구의 경계를 보다 합리적으로 조정이 필요하다.

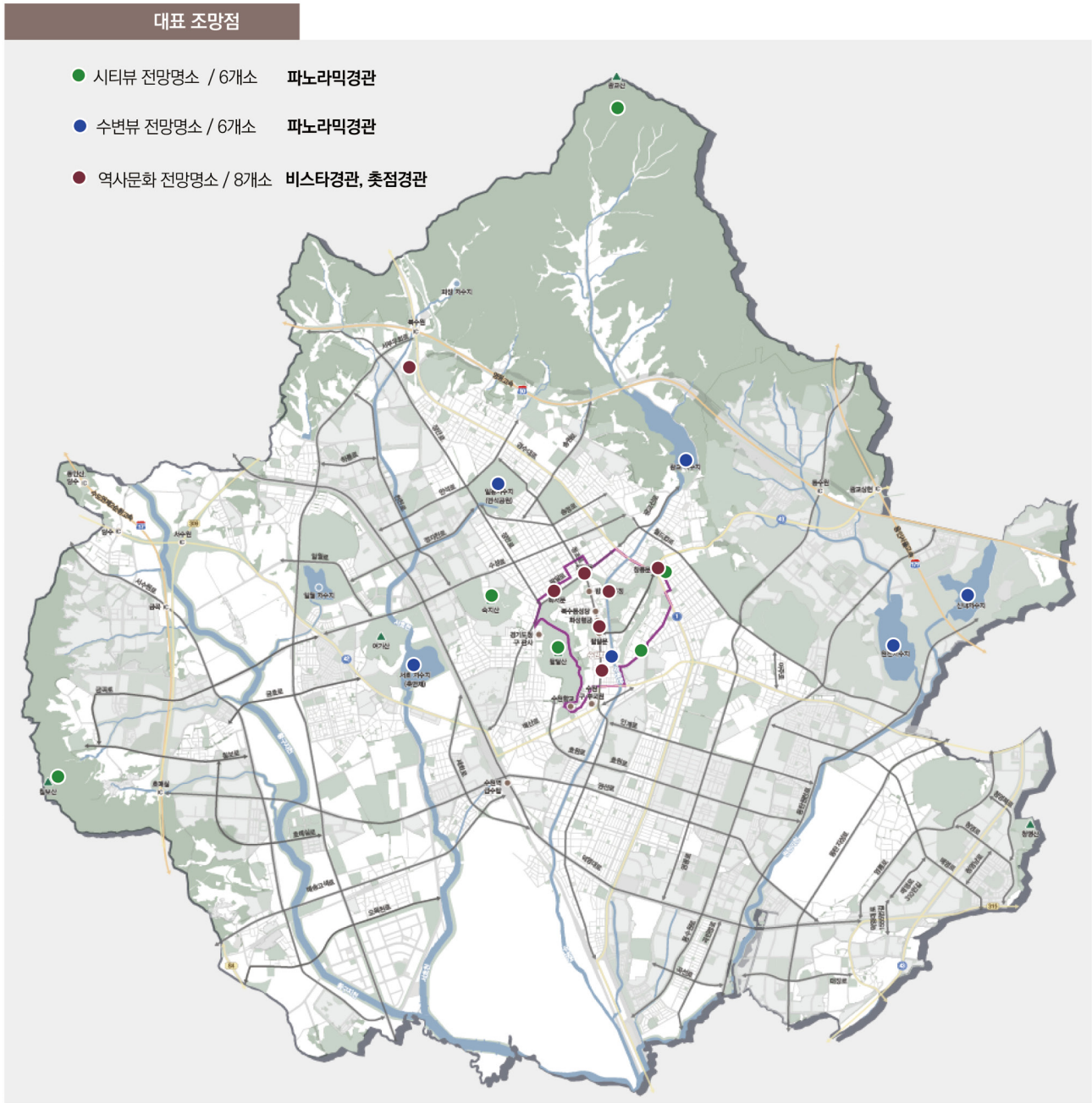
따라서 사적지로서 엄격한 관리수단 및 기준이 마련되어 있는 수원화성 지정문화재구역과 중첩되는 지역을 해제하고 문화재구역과의 단절공간, 문화재가 가시되는 연결공간 등을 필지선을 기준으로 확장하여 특화경관지구의 재정비 방안을 제안한다.



# 06 조망경관계획

도시 관리 계획 차원의 조망 경관 영향 검토 계획이 아닌, 「경관법」에 따른 실행수단을 연계한 조망경관 관리와 조망대상의 가치를 높이는 조망경관 명소화를 목표로 하는 경관계획으로 정비한다.

구분	내용
조망경관 계획목표	“물과 녹음, 그리고 문화도시 / 수원景觀” 자연, 역사, 생활경관 자원이 한 곳에 어우러지는 우수한 조망 경관 가치 제고 및 강화
조망경관 관리과제	① 우수 자원 조망경관의 보전을 위한 개발 관리 ② 적극적 조망 기회 확대 ③ 쾌적한 조망경관을 위한 주변 지역 경관 관리 ④ 조망 대상 및 조망점 경관 명소화 추진



## | 수원 20 View plan

경관심의를 통한 조망경관 보전·관리 및 형성 유도과 더불어, 양호한 조망을 위해 타법에 의한 지구·구역(경관지구, 고도지구, 현상변경 허가구역) 등으로 설정되어 건축물의 규모, 건축선 등이 관리되고 있음으로 경관적 측면에서는 관리적 사항 외 경관사업 발굴을 통해 지원 방안을 마련한다.

유형	no	조망대상	조망점	정비 여부	연계 경관 관리 대상		
					수원시 경관조례	수원시 도시계획조례	수원시 도시계획조례
					중점경관 관리구역	경관지구	고도지구
시티뷰 전망명소	1		광고산 전망대	기정 반영	-	-	-
	2	도시 스카이라인 (시가지 전경, 광고산, 칠보산, 팔달산, 속지 산, 여기산, 서호저수지, 광고저수지, 일왕 저수지, 수원천, 수원 화성 일원 등)	칠보산 전망대	기정 반영	-	-	-
	3		속지근린공원	기정 반영	-	-	-
	4		서장대, 서노대	조망대상 : 변경 (월드컵경기장 삭제) 조망점 : 기정 반영	-	-	-
	5		수원노을 전망대 (수원제일교회 내)	신규	-	-	-
	6		플라잉 수원	신규	-	-	-
수변부 전망명소	7	서호저수지	서호제방	조망대상 : 변경 조망점 : 기정 반영	서호	시가지	서호, 여기산 조망 1·2
	8	광고저수지	광고저수지 제방	조망대상 : 변경 조망점 : 기정 반영	-	-	-
	9	원천저수지	광고호수공원	조망대상 : 변경 (기정-도시 스카이라인)	-	-	-
	10	신내저수지		조망점 : 변경 (기정-원천저수지)	-	-	-
	11	일왕저수지	만석공원	조망대상 : 변경 (기정-서장대) 조망점 : 기정 반영	-	시가지	만석거 조망 1~5
12	수원천	수원천	기정 반영	수원화성	-	-	
역사 문화 전망명소	13	팔달문	팔달문로, 정조로	기정 반영	능행차로/ 수원화성	시가지	화성2/ 팔달문
	14	장안문	정조로	기정 반영	능행차로/ 수원화성	시가지	장안문2·3
	15	화서문, 서북공심돈	팔달로	기정 반영	수원화성	시가지	장안문1
	16	창룡문, 동북공심돈	창룡대로	조망대상 : 변경 (창룡문 추가) 조망점 : 기정 반영	수원화성	시가지	-
	17	화홍문, 방화수류정	수원천로	기정 반영	수원화성	특화	화성1·2
	18	서장대, 종각	화성행궁 앞 광장	기정 반영	수원화성	특화	-
	19	동장대	창룡문 누각	기정 반영	수원화성	-	-
	20	노송지대	능행차로(노송로)	기정 반영	능행차로	시가지	-

# 07 야간경관계획

관련 법규 및 상위 계획을 연계 반영하고 수원시 지역여건을 고려하여 계획을 실행한다.

「인공조명에 의한 빛공해 방지법」 · 「경기도 인공조명에 의한 빛공해 방지 조례」  
**빛공해 방지 방안 마련**

경기도 **빛공해** 방지계획(2018)

사람 · 자연 · 문화가 공존하는 야간 조명환경 조성

■ 제1종 조명환경관리구역	보전녹지지역, 보전관리지역, 자연환경보전지역, 자연녹지지역
■ 제2종 조명환경관리구역	생산녹지지역, 자연녹지지역, 관리지역
■ 제3종 조명환경관리구역	전용주거지역, 일반주거지역, 준주거지역
■ 제4종 조명환경관리구역	상업지역, 공업지역

「경관법」 · 「경기도 경관조례」  
**야간경관의 심미성, 조화성 증진 및 활성화 방안 마련**

경기도 **야간경관**계획(2020)

경기도민의 일상과 함께하는 빛

추진전략 1	추진전략 2	추진전략 3
<b>ON&amp;OFF 특별한 밤</b>	<b>함께 즐기는 문화의 밤</b>	<b>낮처럼 편안한 밤</b>
14대 경기도 밤하늘 별빛 명소 브랜드화	34대 경기문화야경 명소 활성화	밤길 안심 빛 환경 조성 지원 확대
상징적 메시지로 소통하는 특별한 관문경관 형성	야간특화자원 중심 빛의 클러스터 조성	지속가능한 에너지 자립형 생활 환경 구축
경기도 상징문물 야간경관특화 대상 10개소 경기맛길 역사 관문, 능행차로	34대 경기문화야경 명소 수원화성, 광교호수공원	경기아트센터-인계예술공원

경관미래상 및 추진전략과 연계한 야간경관계획 목표 및 세부 추진전략을 도출한다.

주요 지구 및 구역별 야간경관을 강화하고 활성화하는 전략을 도출한다.

경관미래상	호호부실 수원경관		인인화락 수원경관		
경관 추진전략	도시정체성 강화	자연친화성 증진	생활경관 품격 향상	문화경관 활성화	시민체감경관 형성
↓					
야간경관 목표	수원의 밤이면裏面				
야간경관 추진전략	수원의 밤이면, 화성이제!	수원의 밤이면, 아름답지!	수원의 밤이면, 안전하지!	수원의 밤이면, 젊음이지!	수원의 밤이면, 함께하지!
대상	수원화성 중점경관관리구역, 능행차로 중점경관관리구역, 특화경관지구	서호 중점경관관리구역, 녹지경관거점	주거지역	원도심 상업지역 중점경관관리구역, 고색역·오목천역 중점경관관리구역, 시가지경관지구	(경관심의, 경관협정)
야간경관 세부 추진전략	수원화성 경기문화야경 명소 지속 활성화	발밤발밤 걷는 아름다운 밤 산책 코스 연계 활성화	밤길 안심 빛 환경 조성 지원 확대	문화·예술이 넘치는 라이트 아트 로드 조성	쾌적한 야간경관 형성을 위한 민관 협력 강화
	수원화성 중심 빛의 클러스터 강화	지속가능한 에너지 자립형 공공공간 구축	CEPTED 유지관리 원칙 준수	자연과 문화를 잇는 라이트 커넥터 로드 조성	

# 08 경관가이드라인

지속적 대규모 개발에 따른 경관 영향 저감 및 경관 관리 단위 정비에 따른 맞춤형 경관 유도를 위하여 경관 관리 단위별로 경관 가이드라인을 정비한다.

경관 가이드라인 체계		비고		
1	2030 수원시 경관계획 및 경관가이드라인 활용 절차	(신설)		
2	2.1 서호 중점경관관리구역	(정비)		
	2.2 수원화성 중점경관관리구역			
	2.3 원도심 상업지역 중점경관관리구역			
	2.4 능행차로 중점경관관리구역			
	2.5 고색역·오목천역 중점경관관리구역		(신설)	
3	3.1 시가지경관지구	(정비)		
	3.2 특화경관지구	(신설)		
	3.3 자연경관지구	(신설)		
4	a. 공통	(정비)		
	4.1 건축물	b. 가로 유형별	b-1. 역사문화가로	
		b-2. 상업가로		
		b-3. 근린상업가로		
		b-4. 아파트단지가로	(신설)	
		b-5. 저층주거가로		
		b-6. 산업가로		
		b-7. 녹지지역가로		
		b-8. 복합용도가로		
	4.2 개발사업	a. 공통		(신설)
4.3 사회기반시설	a. 도로	a-1. 도로		(신설)
		a-2. 고가차도		
		a-3. 교량		
		a-4. 방음벽		
	b. 철도	(신설)		
	c. 하천시설	(신설)		
5	5.1 건축물	a. 건축물 유형별	a-1. 공동주택	
		a-2. 상업·업무 건축물	(정비)	
		a-3. 산업건축물		
	5.2 개발사업	(신설)		
	5.3 사회기반시설	a. 도로	(정비)	
b. 하천시설		(정비)		



## 09 경관사업 및 경관협정



도시 정체성으로 대변되는 수원의 우수한 역사·문화자원 그리고 자연경관이 어우러져 만들어지는 아름다운 풍경을 경관 유산으로서 지속적으로 가꾸어 나가기 위하여 사람과 문화 그리고 풍경을 이어내는 <문화 이음 풍경 형성>을 경관사업의 목표로 설정한다.

좋은 경관을 위해 신규 시설을 채우는 것보다 불필요하게 방치된 시설을 걷어내는 <경관 다이어트>를 경관사업의 목표로 설정한다.

시민이 늘 이용하는 가로경관 개선으로 시민이 생활 속에서 체감할 수 있는 공공 환경 변화를 창출해내는 <경관 복지 지원>을 경관사업의 목표로 설정한다.

경관의 물리적 개선 및 형성 외에도 경관 행정 서비스 강화 및 경관 의식 제고를 통한 장기적이고 지속가능한 수원 경관 인프라 구축을 위하여 <경관 행정 및 경관 의식 강화>를 경관사업의 목표로 설정한다.

추진목표	문화 이음 풍경 형성		경관 다이어트	
경관사업				
	수원 역사·문화경관을 다채롭게! <b>문화 이음 풍경 만들기 사업</b>		도시 경관을 쾌적하게! <b>경관 다이어트 사업</b>	
기본방향	역사·문화자원이 삶과 어우러진 도시경관의 고유 특성 강화 및 경관자원화를 위한 특화 경관 형성 사업 시행		좋은 경관을 위해 신규 시설을 채우는 것보다 불필요하게 방치된 시설을 걷어내는 사업 시행	
사업 대상지	수원시 자연·역사·문화 경관자원 일원		시민 공모 - 중점경관관리구역 및 경관지구 내 입지 시 우선 선정	
추진단계	사업 추진 계획 수립 및 이해관계자 협의를 고려한 중·장기적 추진		단기·중기·장기 지속적 사업 추진 - 중점경관관리구역 및 경관지구 내 입지 시 우선 선정	
추진방향	수원 경관자원 원형의 보전 및 인접 지역의 경계 경관 특화·관리		시민의 생활지 내 불필요시설 제거 요청 시 사업 시행	
	공공영역과 접한 민간영역의 연계 경관 특화를 위한 경관 협정 병행 추진		공공영역 중심의 사업 추진 (단, 민간영역 중 공공성을 띄는 공간의 통합적 개선이 필요한 경우 경관 협정 병행 추진)	
경관사업 대상	1-① 지역의 역사적·문화적 특성을 지닌 경관을 살리는 사업	경관법	2-① 도시구조물·공공시설물의 정비 및 개선을 위한 사업	수원시 경관조례
	1-② 특정한 공간과 거리 특화 시범 사업	수원시 경관조례		
	1-③ 지역의 녹화와 관련된 사업	경관법		
	1-④ 하천 및 저수지의 정비·개선을 위한 사업	수원시 경관조례		
	1-⑤ 야간경관의 형성 및 정비를 위한 사업	경관법		

추진목표	경관 복지 지원		경관 행정 및 경관 의식 강화	
경관사업				
	시민의 일상이 편안하게! <b>경관 복지 사업</b>		행정가-시민-전문가와 함께! <b>경관 행정 및 의식 강화 사업</b>	
기본방향	시민이 늘 이용하는 가로경관 개선으로 시민이 생활 속에서 체감할 수 있는 공공 환경 변화 시행		경관 행정 서비스 강화 및 경관 의식 제고를 위한 계획 및 제도 마련과 연계 사업 시행	
사업 대상지	수원시 전역 - 단기~중기 : 경관권역별 균형적 발굴 - 중기~장기 : 주민 참여 공모		-	
추진단계	단·중·장기 지속적 사업 추진, 시민공모 - 중점경관관리구역 및 경관지구 내 입지 시 우선 선정		제도 및 계획 마련 및 제도 실행을 고려한 중·장기적 사업 추진	
추진방향	생활 가로경관의 보행 쾌적성 증진 및 주요 경관 영향 요인의 부정적 경관 영향 저감  공공영역과 접한 민간영역의 연계 경관 개선 또는 참여 공모 시 경관 협정 병행 추진		경관 행정 서비스 강화를 위한 계획 수립 및 제도 구축  시민, 경관 관련 행정가, 사업 시행자 경관 교육 병행	
경관사업 대상	③-1 가로환경의 정비 및 개선을 위한 사업	경관법	④-1 도시경관 관련 교육·홍보 등 경관 인식을 개선하기 위한 사업	수원시 경관조례
	③-2 도시의 주요 공간 및 시설물 설치·관리를 위한 경관사업	수원시 경관조례	④-2 도시경관 기록화 사업	수원시 경관조례
			④-3 수원 도시디자인 컨설팅 사업	-

## 10 경관심의 및 자문 대상(안)

### I 지구·구역 내 건축물 심의 대상 정비(안)

건축 규모 현안 및 주요 경관 문제 요인 해소를 위하여 심의 대상 추가 또는 심의 대상 규모를 확대 정비한다.

구분	대상	규모	비고
중점경관 관리구역	서호 중점경관 관리구역	5층 이상 건축물	변경 (기정: 10층 이상 건축물)
		최대개발규모를 초과하는 건축물 전 대상 (수원화성 지구단위계획)	유지
	수원화성 중점경관 관리구역	수원천에 면하는 필지에 건축하는 건축물 전 대상	유지
		주요 도로 경계에 면하는 필지에 건축하는 건축물 전 대상 (경수대로, 수원천로, 정조로, 창룡대로, 팔달문로)	유지
		불허용도 공통 부문의 건축물 전 대상 (수원화성 지구단위계획)	추가
	원도심 상업지역 중점경관 관리구역	주요 도로 경계에 면하는 필지에 건축하는 건축물 전 대상 (정조로, 매산로, 덕영대로, 중부대로)	유지
		수원천로(지동교~매교) 도로 경계에 면하는 필지에 건축하는 건축물 전 대상	유지
		주요 도로 경계에 면하는 필지에 건축하는 건축물 전 대상 (경수대로, 장안로 346번길, 장안로, 송정로)	유지
	능행차로 중점경관 관리구역	정조로(운동장사거리~매교삼거리) 도로 경계에 면하는 필지에 조성하 는 건축물 전 대상	유지
		정조로(매교삼거리~수원시 남측경계) 도로 경계에 면하는 필지에 조성 하는 5층 이상 건축물	유지
고색역· 오목천역 중점경관 관리구역		공공공지 해지구역 필지에 건축하는 건축물 전 대상	신설
		수인선 상부공원 경계에 면하는 필지에 건축하는 건축물 전 대상	신설
경관지구	자연 경관지구	3층 미만 건축물 제외	변경 (기정: 5층 이상 건축물)
	시가지 경관지구	5층 미만 건축물 제외	유지
	특화 경관지구	3층 미만 건축물 제외	변경 (기정: 5층 이상 건축물)

## | 공공이 건축하는 건축물 심의 대상 정비(안)

공공기관에서 건축하는 건축물 심의의 일관성 있는 경관심의를 위하여 국가 및 공공기관 또는 지방공기업이 건축하는 건축물의 심의 대상 규모를 조정하여 정비한다.

구분	대상	규모	비고
공공이 건축한 건축물	시장이 건축하는 건축물	연면적 1,000제곱미터 이상 건축물	유지
	「공공기관의 운영에 관한 법률」에 따른 공공기관 또는 「지방공기업법」의 지방공기업이 건축하는 건축물	연면적 1,000제곱미터 이상 건축물	변경 (기정:「건축법」제11조에 따른 허가 또는 협의 대상)

## | 경관심의 이후 변화 대응(안)

경관심의 대상 규모에 해당하는 건축물을 경관심의 이후 건축 변경, 증축 및 대수선, 재도장, 장식조명 설치 등의 경관 변화 및 경관 영향을 초래하는 경관 변화를 유발하는 건축 관련 행위를 진행할 경우의 경관 유도를 위하여 경관 소위원회 심의 및 자문 대상을 신설한다.

구분	대상	규모	비고
건축 변경	경관심의 대상 건축물 중 심의 의결 이후의 건축 계획 변경	경관위원회 심의 결과에 위배되지 아니하고 건축물의 건축면적, 연면적, 층수 또는 높이 중 어느 하나라도 100분의 10이상으로 변경하지 않는 경우는 제외한다.	유지 <심의>
증축 및 대수선	경관심의 대상 건축물의 「건축법」제14조에 따른 증축 및 대수선	기존 연면적 30퍼센트 미만으로 증축 및 대수선하는 경우는 제외한다.	신설 <심의>
도장공사	「공동주택관리법」제2조에 따른 의무관리 대상 공동주택의 재 도장공사	「공동주택관리법」제2조에 따른 의무관리 대상 공동주택 전 대상	신설 <자문>
장식조명	「인공조명에 의한 빛공해 방지법」시행령 제2조제3호에서 규정하는 장식조명의 설치	「건축법」제2조제1항제2호에 따른 건축물 중 연면적이 2천제곱미터 이상이거나 5층 이상인 건축물의 장식조명 연출 「건축법」시행령 제3조의5에 따른 숙박시설 및 위락시설의 장식조명 연출 교량	신설 <자문>

# 01

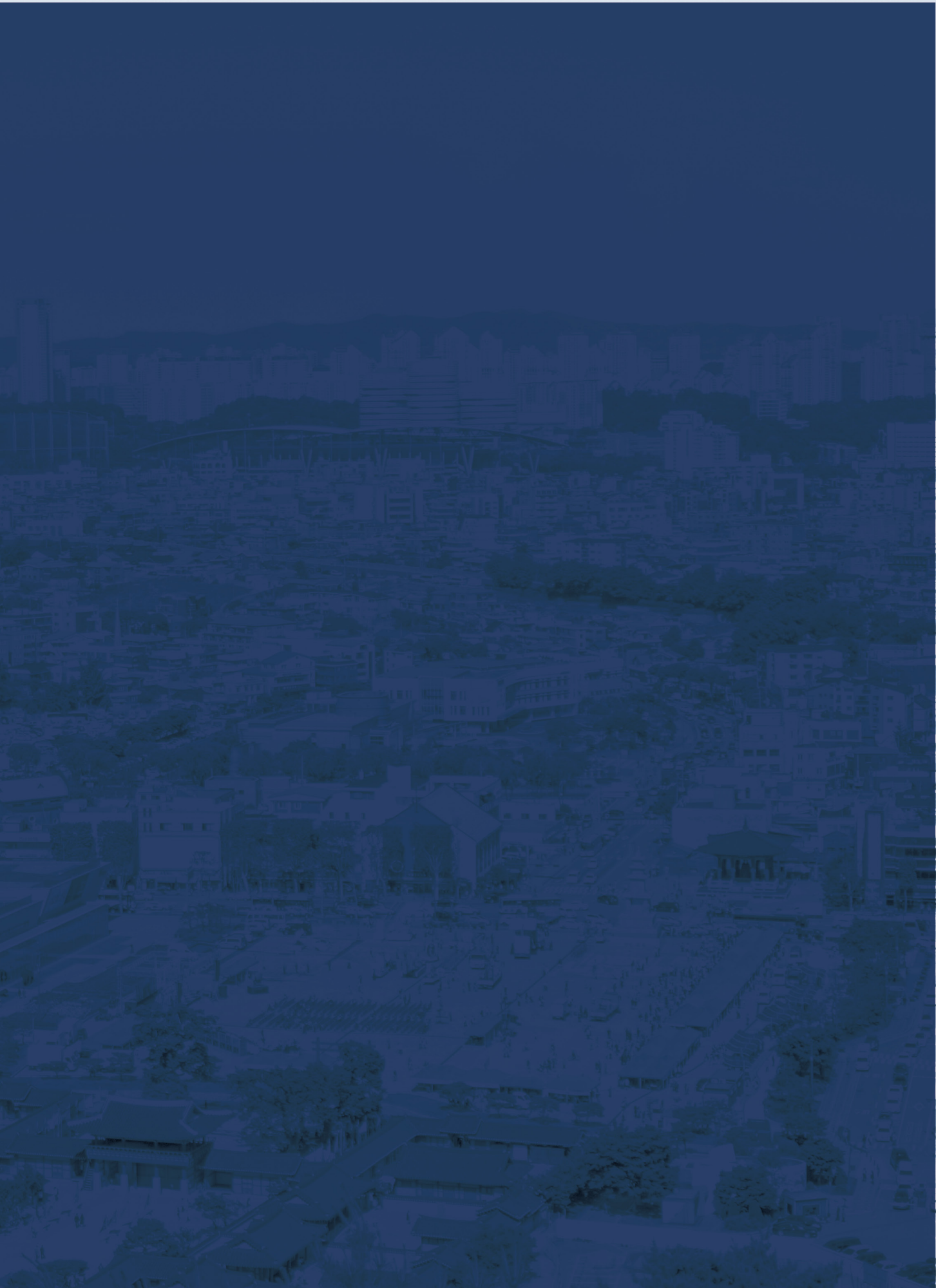
## 경관계획의 개요

---

2030 SUWON CITYSCAPE MASTERPLAN

2030 수원시 경관계획





# 1.1 배경 및 목적

경관계획은 지역의 자연경관 및 역사·문화경관, 도시·농산어촌의 우수한 경관을 보전하고, 훼손된 경관을 개선·복원함과 동시에 새로운 경관을 개성 있게 창출하기 위한 정책 방향, 기본구상 및 계획을 수립하고, 그 실행방안 등을 제시하는 지방자치단체의 자치적 법정계획이다.

본 계획은 「경관법」 제7조에 따라 2016년 수립된 수원시 경관계획이 제15조에 따른 경관계획의 정비 시기가 도래함에 따라 기 수립된 수원시 경관계획의 타당성을 재검토하여 정비하는 재정비 계획이다.

계획명은 수원시 경관계획[재정비]는 목표연도 2030을 병기하여 「2030 수원시 경관계획」으로 기재한다.

## I 계획의 위상



## I 법적근거

### 경관계획의 수립

- 경관법 제7조(경관계획의 수립권자 및 대상지역)

① 다음 각 호의 자는 관할구역에 대하여 경관을 보전·관리 및 형성하기 위한 계획(이하 “경관계획”이라 한다)을 수립하여야 한다.

1. 시·도지사
2. 인구 10만명을 초과하는 시[「제주특별자치도 설치 및 국제자유도시 조성을 위한 특별법」 제10조제2항에 따른 행정시(이하 “행정시”라 한다)는 제외한다. 이하 같다]의 시장

- 이하 생략 -

### 경관계획의 정비

- 경관법 제15조(경관계획의 정비)

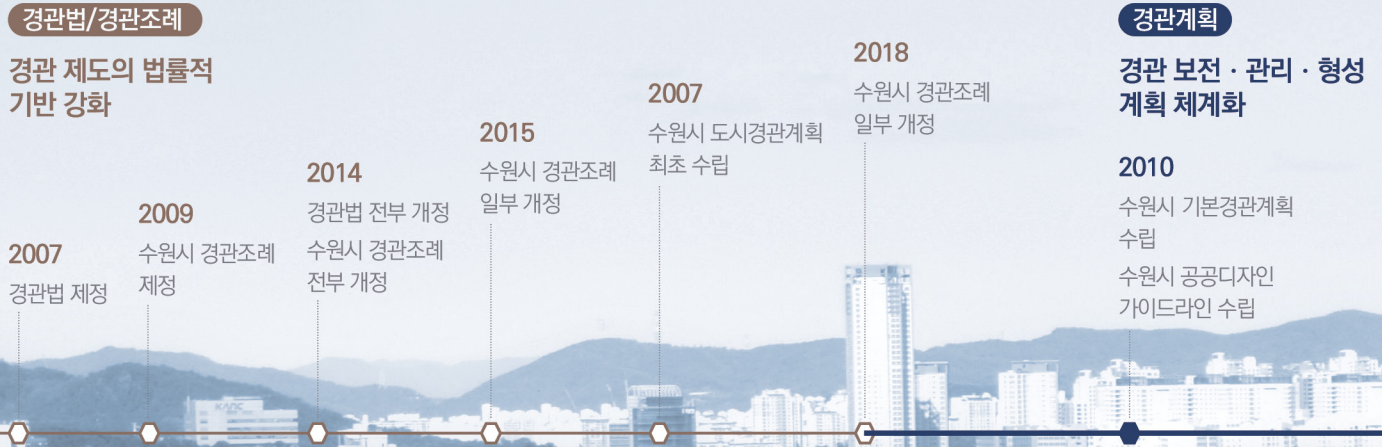
제7조에 따라 경관계획을 수립한 자는 5년마다 같은 조에 따른 경관계획에 대하여 그 타당성을 재검토하여 정비하여야 한다.

## I 과업의 목적



- 경관계획 목적**
- 정책**
    - 수원시 경관자원의 보전·관리 및 형성을 위한 장기적이고 실효성을 갖춘 체계적 경관정책 및 관리 방안을 마련하고, 경관 형성·유도·관리를 위한 법적 근거 마련과 관리체계를 구축하고자 한다.
  - 실행**
    - 수원시 도시기본계획에서 제시된 경관·미관계획 내용을 구체화하고, 도시·자연·역사·문화 등을 종합적으로 고려하여 체계적으로 경관형성·관리를 할 수 있도록 실행력이 갖춰진 경관계획으로 정비하고자 한다.
  - 특화**
    - 수원시의 도시특성이 반영된 생활환경을 조성하고 자연과 어우러지는 여가공간 확대조성을 통해 입체적, 친환경적 경관을 연출하여 아름답고 매력있는 도시경관을 창출하고자 한다.
  - 추진**
    - 미래의 새로운 도시이미지 형성을 위하여 중점경관관리구역을 지정하고, 토지이용에 따른 유형별, 요소별 경관계획을 구상하여 도시기반시설, 공공시설물, 건축물 등의 경관관리를 체계적·합리적·종합적으로 유도할 수 있도록 경관행정 추진체계를 정비하고자 한다.

## I 관련 추진 연혁



## 1.2 범위 및 내용

### I 시간적 범위

- 기준년도 : 2020년
- 목표연도 : 2030년

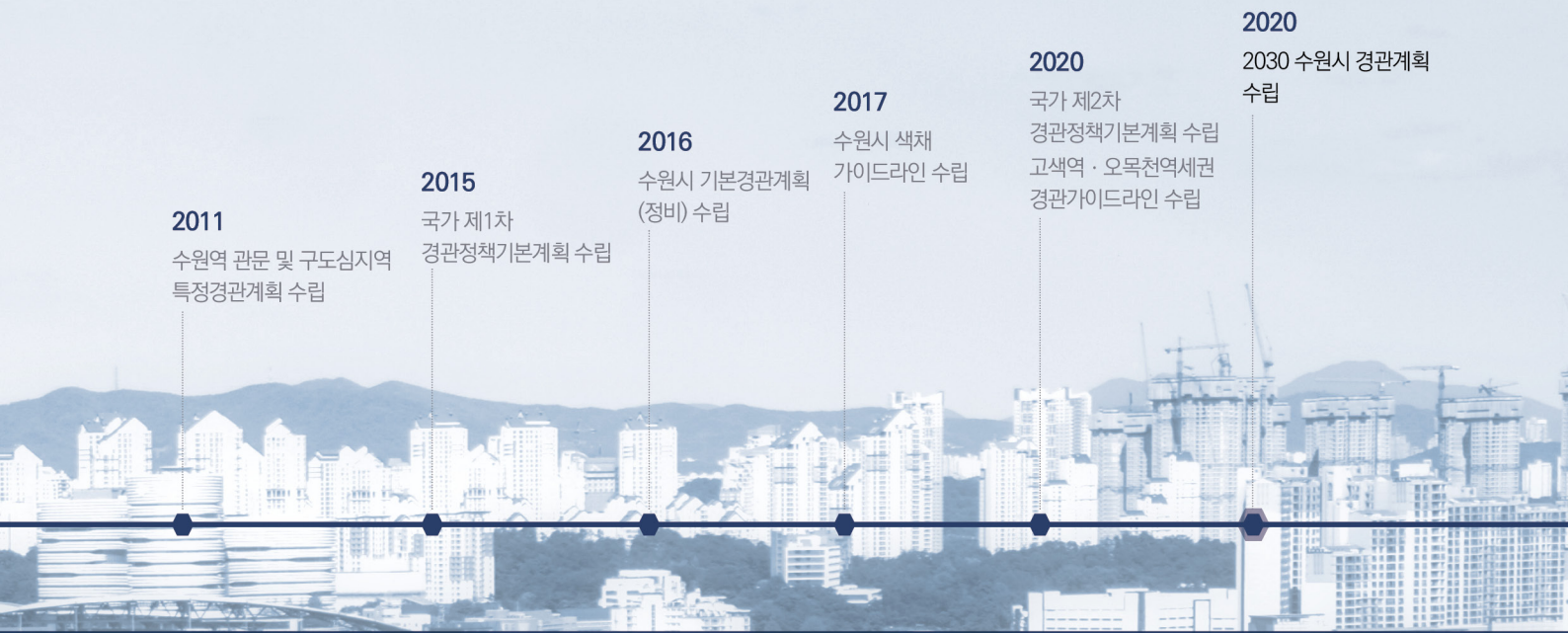
### I 공간적 범위

- 위 치 : 수원시 전역



구분	행정동	비고
장안구	파장동, 울천동, 정자1·2·3동, 영화동, 송죽동, 조원1·2동, 연무동	10
권선구	세류1·2·3동, 평동, 서둔동, 구운동, 금곡동, 호매실동, 권선1·2동, 곡선동, 입북동	12
팔달구	행궁동, 매교동, 매산동, 고등동, 화서1·2동, 지동, 우만1·2동, 인계동	10
영통구	매탄1·2·3·4동, 원천동, 광고1·2동, 영통1·2·3동, 망포1·2동	12

4개구, 행정동 44개동 (2021년, 수원시청 기준)



## I 내용적 범위

구분	주요 내용
기본방향 및 목표	· 도시기본계획 및 도시관리계획, (기존)경관계획에 근거하여 입체적 도시공간 관리를 위한 전략적 마스터플랜 수립
조사 및 분석	· 경관현황, 경관자원, 경관의식에 대한 종합적 조사·분석을 통한 계획 연계 방안 마련 · 관련 법규 및 계획 검토를 통한 계획 연계 방안 마련
경관계획의 기본구상	· 지역적 특성을 고려한 미래상, 추진전략, 경관구조 설정 및 구체적 실천전략 제시
경관계획	· 경관의 보전, 관리, 형성을 위한 계획방향 및 관리방안 정비 · 중점경관관리구역 정비 및 관리방안 마련 · 경관지구 운용 방안 마련
야간경관계획	· 야간경관 기본계획 정비
경관가이드라인	· 경관계획 내용의 실행을 위한 가이드라인 제시 · 중점경관관리구역별 설계지침과 관리기준 제시 · 경관지구 유형별 설계지침과 관리기준 제시 · 야간경관 가이드라인 제시 · 건축물 및 개발사업 가이드라인 정비
실행계획	· 관련 계획과의 연계 방안 제시 · 경관사업 및 협정의 적용 운영에 관한 사항 제시 · 경관위원회 심의(자문) 대상 검토 제시