

# 수원이



# Character Design Manual

## Index

### Basic System

- IN01 소개
- BS01 기본형
- BS02 그리드 최소규정
- BS03 프로포션
- BS04 워드마크
- BS05 색상활용
- BS06 배경색상활용

### Basic Character

- BF01 얼굴\_웃는, 호기심, 신나는
- BF02 얼굴\_우는, 칭얼거리는, 맛있는, 사랑스러운
- BA01 기본동작\_인사, 뛰는
- BA02 기본동작\_하트, 빼꼼
- BA03 기본동작\_떨고있는, 점프
- BA04 기본동작\_들고있는, 춤추는
- BA05 기본동작\_장난꾸러기, 뿌듯한
- AA01 응용동작\_최고, 알립니다
- AA02 응용동작\_귀찮은, 안돼
- AA03 응용동작\_태블릿, 안전제일
- AA04 응용동작\_잠자는, 마시는
- AA05 응용동작\_피크닉, 솜사탕



## Basic Design

캐릭터는 수원시 이미지를 대내외에 표출되는 모든 시각 커뮤니케이션의 대표 상징물이다.  
캐릭터의 형태나 색상을 변형하여 사용하지 않도록 섬세한 주의를 요하며,  
사용 시에는 원본 데이터를 축소, 확대하여 사용하는 것을 원칙으로 한다.

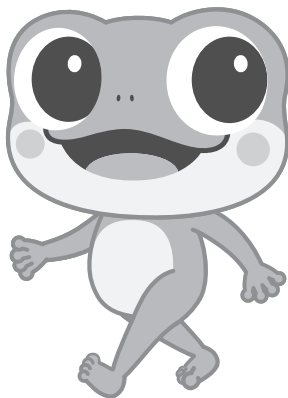
### 캐릭터 Story

수원시의 고유 상징인 '수원청개구리'를 소재로 입체적이고 친근한 이미지의 캐릭터로 개발.  
청개구리의 고유의 외형을 벗어나지 않으면서 의인화된 캐릭터로 상징성을 강조한 디자인.  
수원시민과 방문객을 맞이하는 환영의 메시지를 담은 동작으로 개발.

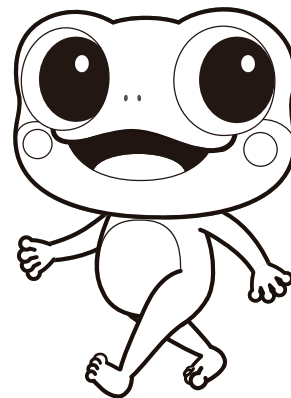
수원이 기본형



수원이 grey

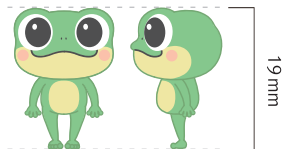
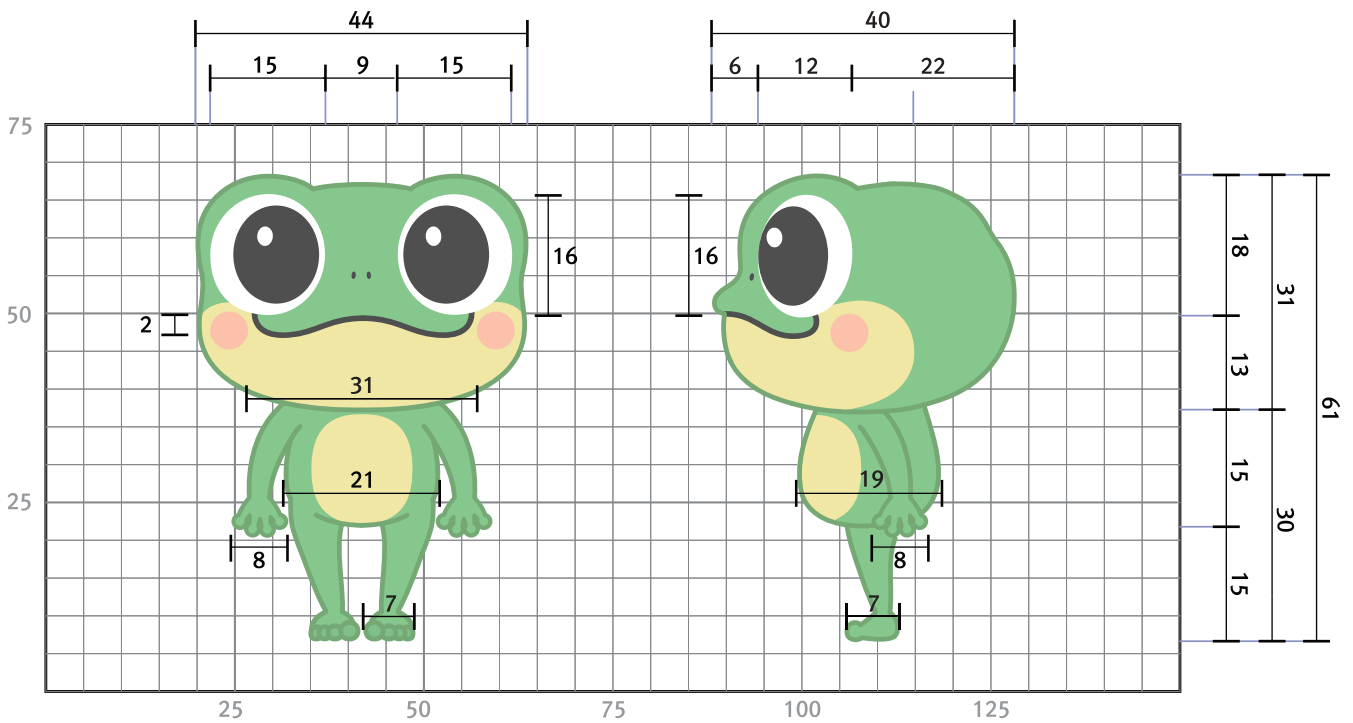


수원이 B/W



## Basic Grid

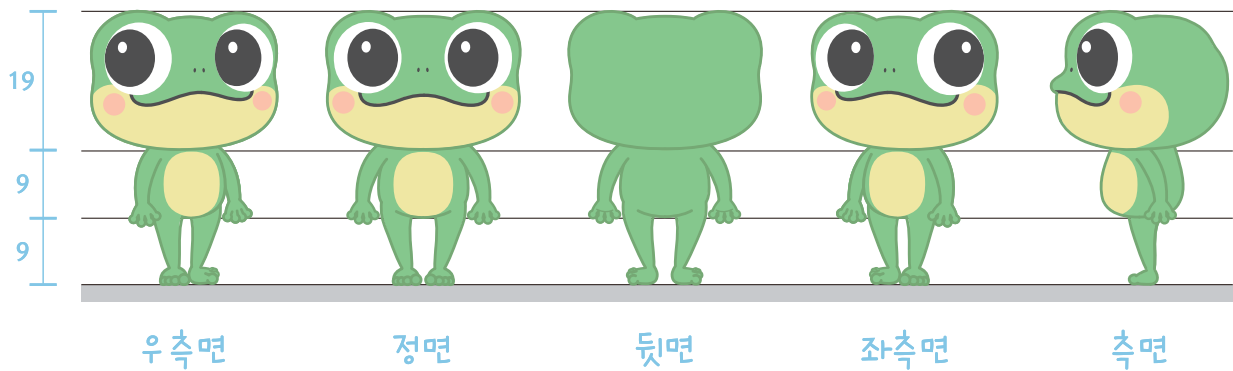
캐릭터는 비주얼 아이덴티티를 이루는 매우 중요한 요소이므로 원고 재생 시 세심한 주의를 기울여 사용하도록 한다. 캐릭터 활용 시 데이터에 의한 재생이 불가능할 경우 아래 예시된 캐릭터 공간 규정에 준하여 사용하도록 한다.



19mm이하 너비의 사용을 금한다

## Proportion

프로포션은 캐릭터의 형태나 비례를 변형하여 사용하지 않도록 섬세한 주의를 필요로 하며 사용 시에는 원본 데이터를 축소, 확대하여 사용하는 것을 원칙으로 한다.

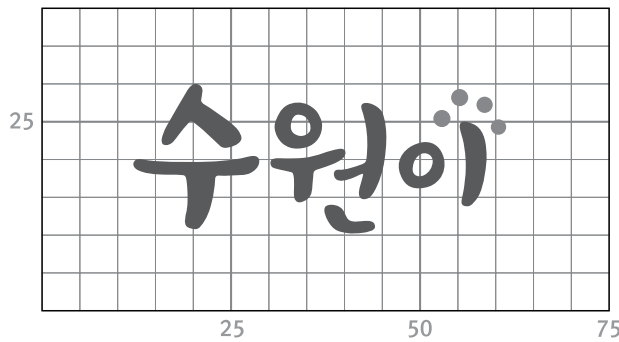


## Wordmark

워드마크는 수원시 캐릭터의 이미지 구축을 위한 중요한 핵심요소이다.  
워드마크는 캐릭터와 결합하여 사용하는 것이 원칙이며 경우에 따라서는  
단독으로 사용할 수 있다.

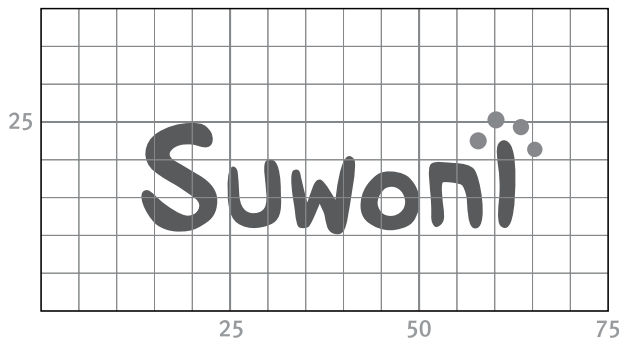
국문

# 수원이



영문

# Suwoni



최소규정



15mm이하 너비의 사용을 금한다

## Colors

색상 활용은 수원시 캐릭터의 고유한 색상 이미지를 형성하고 다양한 매체에 적용되어 이미지 전달에 중요한 역할을 하는 요소이다. 색상의 효과적인 사용을 위해서는 세심한 주의가 필요하며 제작 시 관리부서와 협의하여 사용하도록 한다.

### Main Colors



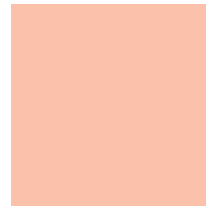
PANTONE 2255C  
C49 M1 Y58 K0  
R139 G199 B132



PANTONE 4207C  
C59 M18 Y68 K0  
R117 G168 B107



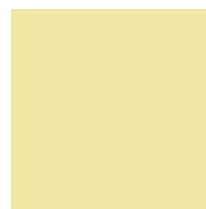
PANTONE 486C  
C7 M51 Y50 K0  
R230 G148 B118



PANTONE 4030C  
C0 M29 Y28 K0  
R247 G199 B176



PANTONE 2336C  
C73 M67 Y64 K23  
R79 G77 B77



PANTONE 600C  
C7 M5 Y43 K0  
R242 G235 B165



\* 컬러 넘버는 참고색상이며, 인쇄 시 조정이 필요합니다.

# Basic Character



## Basic Character

- BF01 얼굴\_웃는, 호기심, 신나는
- BF02 얼굴\_우는, 칭얼거리는, 맛있는, 사랑스러운
- BA01 기본동작\_인사, 뛰는
- BA02 기본동작\_하트, 빼꼼
- BA03 기본동작\_떨고있는, 점프
- BA04 기본동작\_들고있는, 춤추는
- BA05 기본동작\_장난꾸러기, 뿌듯한
- AA01 응용동작\_최고, 알립니다
- AA02 응용동작\_귀찮은, 안돼
- AA03 응용동작\_태블릿, 안전제일
- AA04 응용동작\_잠자는, 마시는
- AA05 응용동작\_피크닉, 솜사탕

### 매뉴얼 관리지침

본 매뉴얼은 수원시의 이미지 통합화를 위한 상징체계 적용 표준화 규정집으로서, 사용자는 본서의 제반 사항을 정확히 숙지하여 각 요소들이 정확하게 재현될 수 있도록 하여야 한다.

#### 1. 무단유출 및 복제금지

본 매뉴얼은 수원시 이미지 통합화를 위한 디자인 개발 의도와 구체적인 응용 아이템 전개 디자인을 예시한 규정집으로 수원시의 중요한 자산이다. 따라서 그 의도와 내용을 바르게 이해하여 효율적으로 활용, 관리하고 무단으로 외부에 노출하거나 복제해서는 안된다.

#### 2. 색상 견본

본 매뉴얼의 색상설명에 사용되는 PANTONE Color는 미국 PANTONE 사의 Color Chart이며, 정확한 색상 재현을 위해서는 일차적인 Color Sample 확인 후 철저한 감리가 수반되어야 하며, 4원색 Process Color의 비율을 필히 준수하여야 한다.

#### 3. 매뉴얼의 해석 및 수정 방법

본 매뉴얼에 수록된 내용은 임의로 변경하거나 해석하여 사용할 수 없다. 단, 제작 방법 등에 의한 부득이한 상황에 발생하는 부분적인 수정이 필요한 경우에는 매뉴얼 관리자와 충분한 협의를 거친 후 시행한다.

#### 4. 이미지 사용 규정

브랜드 및 캐릭터 아이덴티티는 수원시의 이미지를 상징하는 가장 기본적인 요소로서, 모든 대내외적 시각 커뮤니케이션의 공식적인 상징물이므로 재생 시 특별한 주의를 요하며, 최소 사용 규격 및 각종 활용 규정을 준수하여야 한다. 이에 따른 재생은 원본 데이터를 사용함을 원칙으로 한다.

## Basic Face

캐릭터 응용 동작은 철저한 관리가 필요하고 제작 및 발주 시에는 매뉴얼에 수록된 데이터를 통해 제작 · 발주가 이루어져야 한다.

기본



웃는



맛있는



우는



## Basic Face

캐릭터 응용 동작은 철저한 관리가 필요하고 제작 및 발주 시에는 매뉴얼에 수록된 데이터를 통해 제작 · 발주가 이루어져야 한다.

싫어요



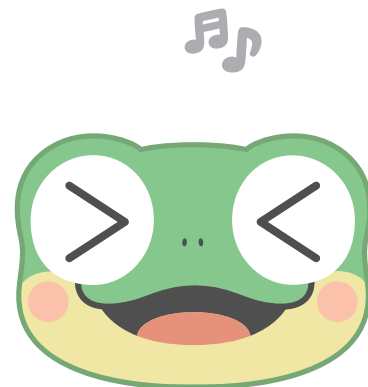
호기심



감동



신난다



## Basic Action

캐릭터 응용 동작은 철저한 관리가 필요하고 제작 및 발주 시에는 매뉴얼에 수록된 데이터를 통해 제작 · 발주가 이루어져야 한다.

인사



환영



걷는



알립니다



## Basic Action

캐릭터 응용 동작은 철저한 관리가 필요하고 제작 및 발주 시에는 매뉴얼에 수록된 데이터를 통해 제작 · 발주가 이루어져야 한다.

앉아있는



손하트



최고



## Applications

캐릭터 응용 동작은 철저한 관리가 필요하고 제작 및 발주 시에는 매뉴얼에 수록된 데이터를 통해 제작 · 발주가 이루어져야 한다.



- 수원이 응용동작을 참고하여 제작할 때 수원이 얼굴의 테두리는 BS05의 전용 색상을 사용하여야 함.



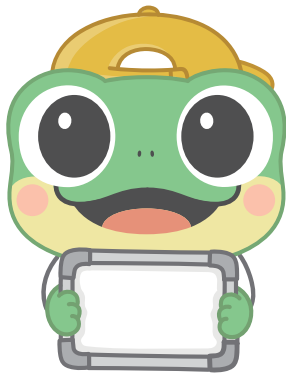
PANTONE 4207C  
C59 M18 Y68 K0  
R117 G168 B107

- 수원이 의상을 디자인할 경우 의상의 테두리는 의상 색상의 같은 계열로 하되 색상이 좀 더 진한 색상으로 하여야 함.
- 응용동작을 디자인할 경우 협의 필요.

## Applications

캐릭터 응용 동작은 철저한 관리가 필요하고 제작 및 발주 시에는 매뉴얼에 수록된 데이터를 통해 제작 · 발주가 이루어져야 한다.

공지



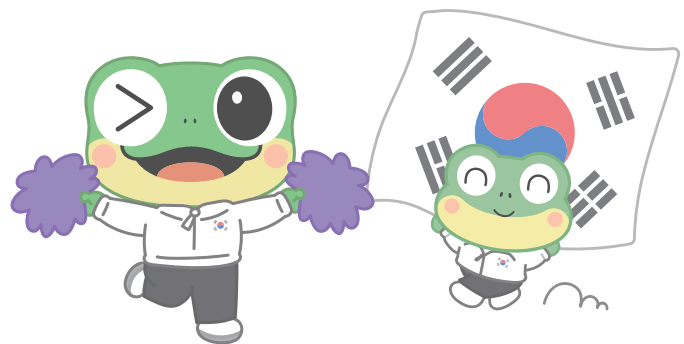
학생



여행\_가이드



대한민국 응원



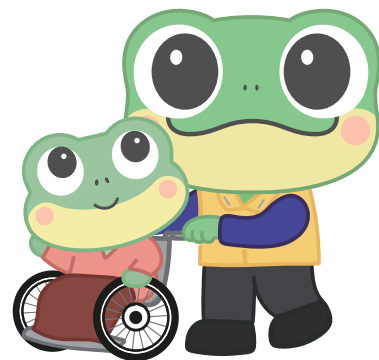
## Applications

캐릭터 응용 동작은 철저한 관리가 필요하고 제작 및 발주 시에는 매뉴얼에 수록된 데이터를 통해 제작 · 발주가 이루어져야 한다.

어린이



돌봄



안전제일



지구, 환경



Applications

캐릭터 응용 동작은 철저한 관리가 필요하고 제작 및 발주 시에는 매뉴얼에 수록된 데이터를 통해 제작 · 발주가 이루어져야 한다.

나들이



명절 인사



투표하자



자전거,PM이용



## Applications

캐릭터 응용 동작은 철저한 관리가 필요하고 제작 및 발주 시에는 매뉴얼에 수록된 데이터를 통해 제작 · 발주가 이루어져야 한다.

수원 똑버스



한복



경칩



누워서



## Applications

캐릭터 응용 동작은 철저한 관리가 필요하고 제작 및 발주 시에는 매뉴얼에 수록된 데이터를 통해 제작 · 발주가 이루어져야 한다.

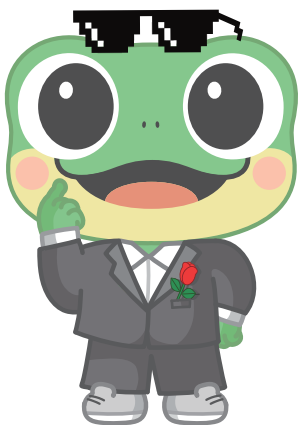
앉아서



트렌치코트



택시도



기상



## Applications

캐릭터 응용 동작은 철저한 관리가 필요하고 제작 및 발주 시에는 매뉴얼에 수록된 데이터를 통해 제작 · 발주가 이루어져야 한다.

법률, 제헌절



기념일



쇼핑



예술 공연1\_연주, 병정



## Applications

캐릭터 응용 동작은 철저한 관리가 필요하고 제작 및 발주 시에는 매뉴얼에 수록된 데이터를 통해 제작 · 발주가 이루어져야 한다.

예술 공연2\_가수,발레



루돌프 수원이



산타 수원이



## Character Design Manual

# 수원이

## 디자인 매뉴얼



본 매뉴얼은 수원이 캐릭터 디자인 관리 지침서로 적용 매체의 용도와 특성에 따라 유연하게 사용할 수 있습니다. 단, 수원시의 이미지 관리를 위해 캐릭터 사용 규정에 맞게 사용할 것을 권장합니다. 캐릭터를 상품화하여 사전 검토 없이 영리용으로 사용할 경우, 상표법에 저촉될 수 있으며, 올바른 사용과 관리를 위해 담당부서와 사전 협의를 거쳐 주시기 바랍니다.

발행처	수원시청
발행인	수원시장
발행일	2025.6
발행부서	홍보기획관
관리부서	도시디자인단

수행기관	(주)와이제이팩토리
	김은지 디자이너

© Suwon City. All Right Reserved.  
본 캐릭터의 저작권은 수원시에 있습니다.