

수원의 노래

유달영 작시
이흥렬 작곡



1.이 - 강 산 에 정 - 기 가 한 곳 에 모 - - 여 -
2.주 - 옥 으 로 부 서 지 는 화 - 흥 칠 - 간 수 -
3.낙 - 낙 정 정 푸 른 솔 은 자 연 의 품 - - 에 -
4.이 - 강 토 에 생 을 받 은 젊 - 은 겨 - 레 야 -

5



그 - 림 같 이 아 름 다 운 정 - 든 내 고 향 -
버 - 들 푸 른 여 - 기 가 내 - 고 향 이 라 -
이 - 나 라 의 능 - 학 의 샘 - 이 흐 르 고 -
가 - 슴 마 다 보 람 있 는 뜻 - 을 품 고 서 -

9



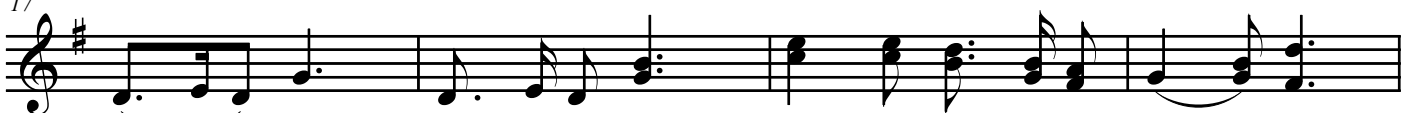
이 끼 푸 른 옛 - - 성 에 역 사 도 깊 - - 어 -
옥 야 천 리 넓 - 은 들 에 호 수 가 넘 - - 처 -
꿈 임 없 는 전 - - 설 에 마 치 가 울 - - 러 -
하 늘 높 이 휘 - 날 리 는 태 극 기 아 - - 래 -

13



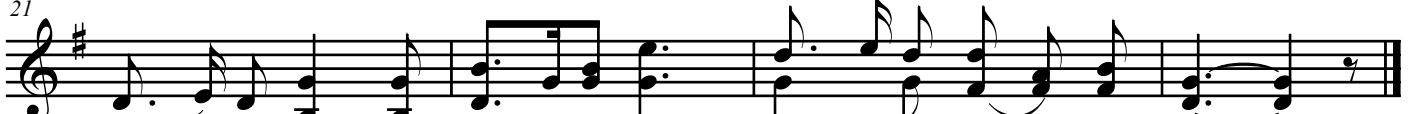
어 - 덜 가 나 그 - 욱 한 고 적 의 향 - 기 -
노 - 래 소 리 드 높 으 니 낙 - 토 아 니 냐 -
눈 - 부 시 게 새 아 침 의 동 - 이 터 온 다 -
새 - 역 사 의 꽃 - 으 로 흐 - 뭇 이 편 다 -

17



수 - - 원 우 리 수 원 정 든 내 고 향 수 - 원

21



날 - 로 달 로 응 성 하 는 복 지 가 여 - 기 다 -